

Михаил Горохов, 100 Партнеров

79834412910

**Иркутская область, Иркутск, набережная
Верхняя, 161/13**

70 000 ₽

Иркутская область, Иркутск, набережная Верхняя, 161/13

для заметок

Квартира

Количество комнат

3

Жилая площадь

44 м²

Площадь кухни

8 м²

Общая площадь

58.3 м²

Этаж

7/16

Детали объекта

Тип сделки

Сдаю

Раздел

[Квартиры](#)

Тип балкона

лоджия

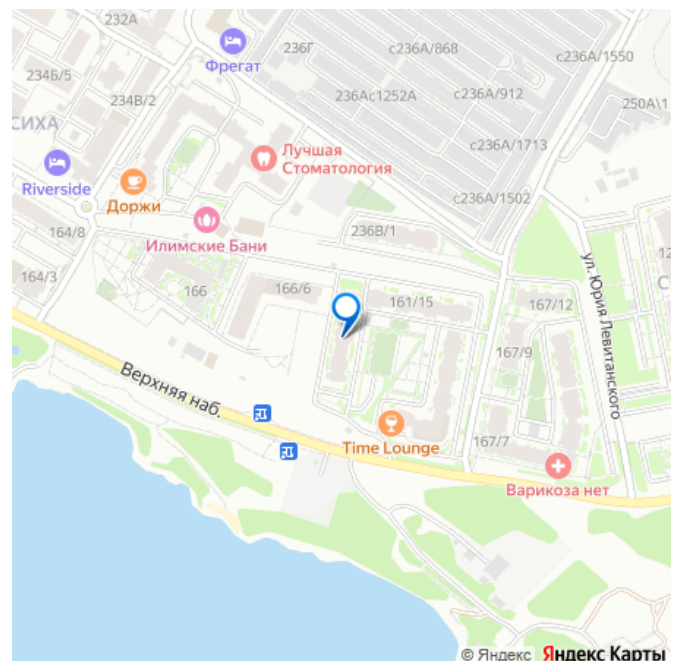
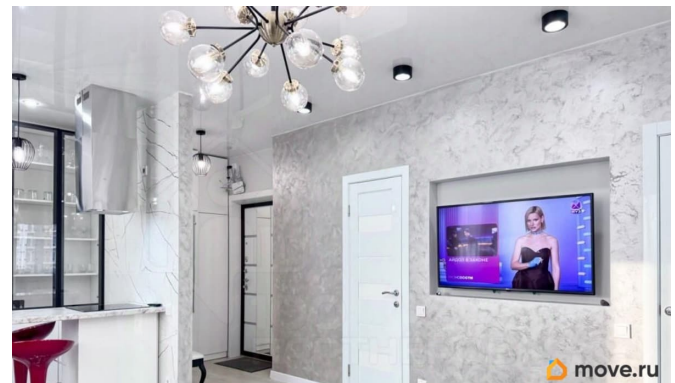
Тип санузла

совмещенный

Вид из окна

на улицу

Ремонт



Квартира в новостройке

да

Год сдачи

2019 г.

Заселение с детьми

да

Заселение с животными

да

мебель, телевизор, стиральная машина, холодильник,
парковка

Описание

Арт. 91461363. Сдаётся в аренду 3-комнатная квартира по адресу: ул. Верхняя Набережная, 161/13 (ЖК «Нижняя Лисиха-3»). Светлая видовая квартира с современным ремонтом. Есть подробный рум-тур по данной квартире (пожалуйста, ознакомьтесь видео доступно сразу после 1-й фотографии). О квартире: Полный комплект мебели и техники (фото соответствует 100% именно этой квартире). Посудомоечная машина, кондиционер. Планировка: кухня-зал, 2 отдельные комнаты, санузел (совмещенный), гардеробная. Санузел: совмещенный (ванна). S = 58,3 (65 кв.м. вместе с лоджией). Этаж: 7/16. В шаговой доступности: остановки общественного транспорта «Нижняя Лисиха» и «ЖК Скандинавия», супермаркеты «Слата», «Квартет Вкусов» и др., пункты выдачи «Ozon» и «Wildberries», школы, детские сады и многое другое. Условия аренды: Коммунальные платежи: включены в стоимость. Счетчики (вода, свет): оплачиваются отдельно. Интернет: оплачивается отдельно. Проживание с

животными: возможно. Заезд возможен:
сразу. Сдается на длительный срок
порядочным и платежеспособным людям. P.S.
Дополнительно можем предоставить услуги
профессионального клининга на весь срок
Вашего проживания. P.P.S. Услуги агентства
вы можете оплатить наличными, переводом,
по QR-коду и даже банковской картой!
Агентство недвижимости «100 партнеров»,
ул. Горная, 24, оф. 117 Агентство 1 в
Иркутске по управлению и сдаче премиум-
сегмента недвижимости в Иркутске!

