

Метражи, Метражи

79140105162

Иркутская область, Иркутск, Байкальская
улица, 244/1

39 000 ₽

Иркутская область, Иркутск, Байкальская улица, 244/1

Улица

[улица Байкальская](#)

Квартира

Количество комнат

2

Высота потолков

2.8 м

Жилая площадь

45 м²

Площадь кухни

12 м²

Общая площадь

61.6 м²

Этаж

1/6

Детали объекта

Тип сделки

Сдаю

Раздел

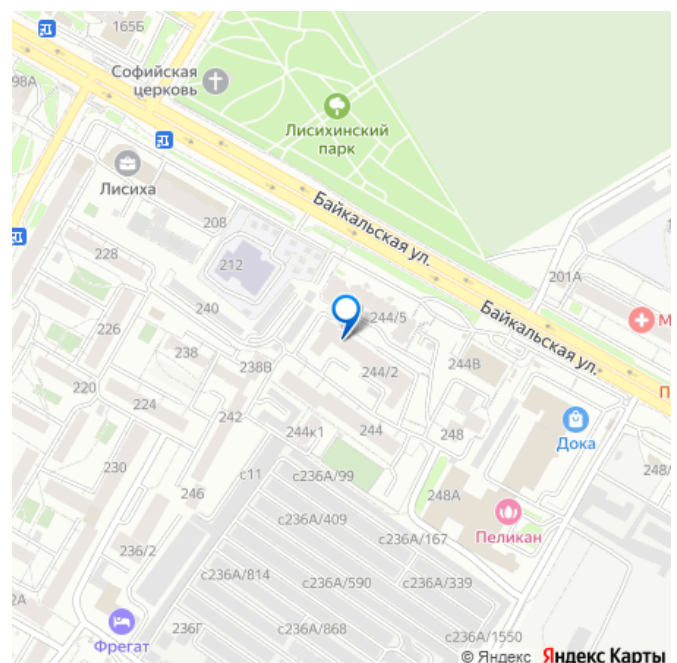
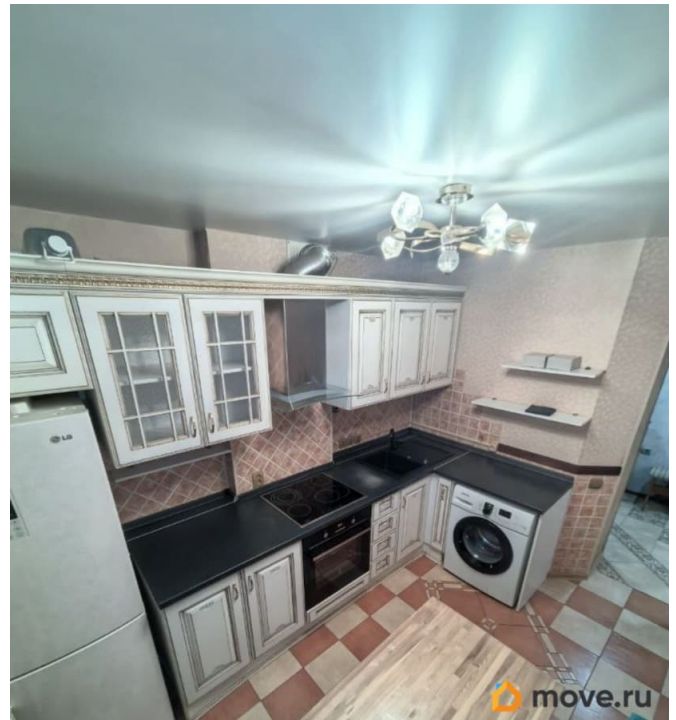
[Квартиры](#)

Тип балкона

балкон

Тип санузла

для заметок



раздельный

Вид из окна

на улицу

Ремонт

косметический

мебель, мебель на кухне, стиральная машина, холодильник,
лифт

Описание

Сдается уютная двухкомнатная квартира на первом этаже шестиэтажного кирпичного дома, построенного в 2006 году. Общая площадь квартиры составляет 61.6 кв. м, с жилой площадью 45 кв. м и просторной кухней на 12 кв. м. Высота потолков — 2.8 метра. Окна выходят как на улицу, так и во двор, что делает квартиру светлой и тихой одновременно. В квартире сделан косметический ремонт, что создает атмосферу уюта и комфорта. В наличии вся необходимая мебель: обустроенная кухня и уютная комната. Из техники есть холодильник и стиральная машина, поэтому можно сразу заезжать и жить. Санузел раздельный, имеется ванна. Из квартиры есть выход на балкон, где можно наслаждаться утренним кофе. Дом оборудован пассажирским лифтом, который облегчает подъем на этажи, и находится в отличном состоянии. Здание окружено ухоженной территорией, где можно отдохнуть после рабочего дня. Парковка возле дома позволит вам не беспокоиться о месте для автомобиля. Расположение квартиры — одно из ее главных преимуществ. В шаговой доступности находятся клиники и магазины, что делает жизнь здесь особенно удобной. Развитая

инфраструктура района позволяет быстро добраться до любых нужных мест. Аренда оформляется по договору. Залог и комиссия обсуждаются индивидуально. Квартира идеально подойдет как для одного человека, так и для небольшой семьи. Приглашаем вас на просмотр, чтобы оценить все преимущества этой квартиры лично. Записывайтесь на удобное для вас время и приходите!

