

Екатерина Зайцева, CENTURY 21

Недвижимость мира

79842704977

12 450 000 ₽

Квартира

Количество комнат

4

Высота потолков

2.7 м

Жилая площадь

60 м²

Площадь кухни

20 м²

Общая площадь

106 м²

Этаж

1/2

Детали объекта

Тип сделки

Продам

Раздел

[Квартиры](#)

Квартира в новостройке

да

Год сдачи

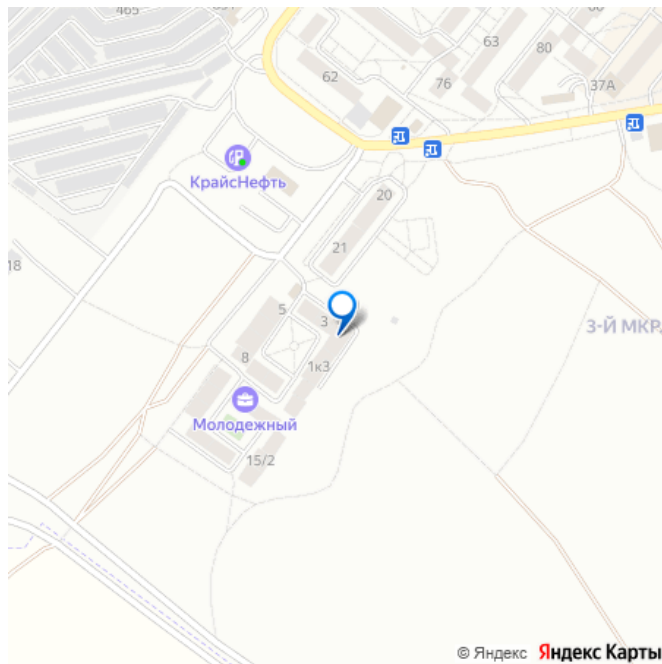
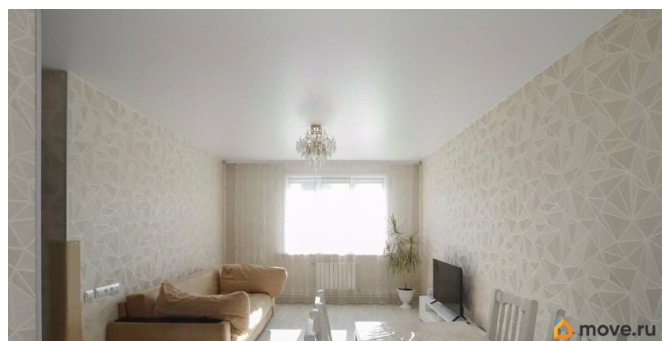
3 квартал 2012 г.

Покупка в ипотеку

да

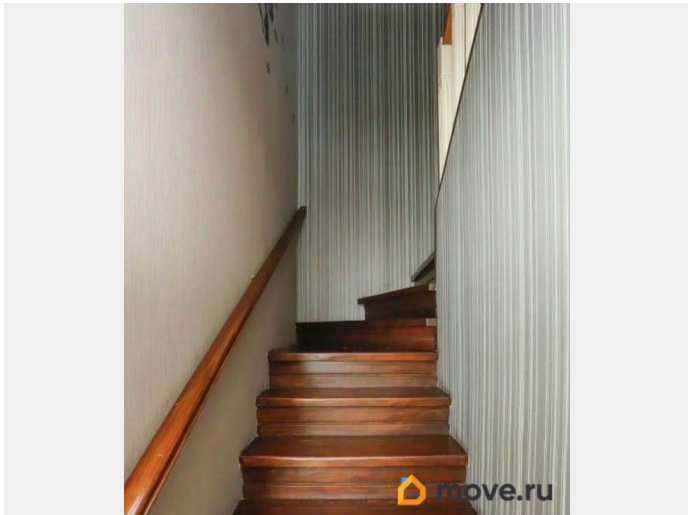
возможна ипотека

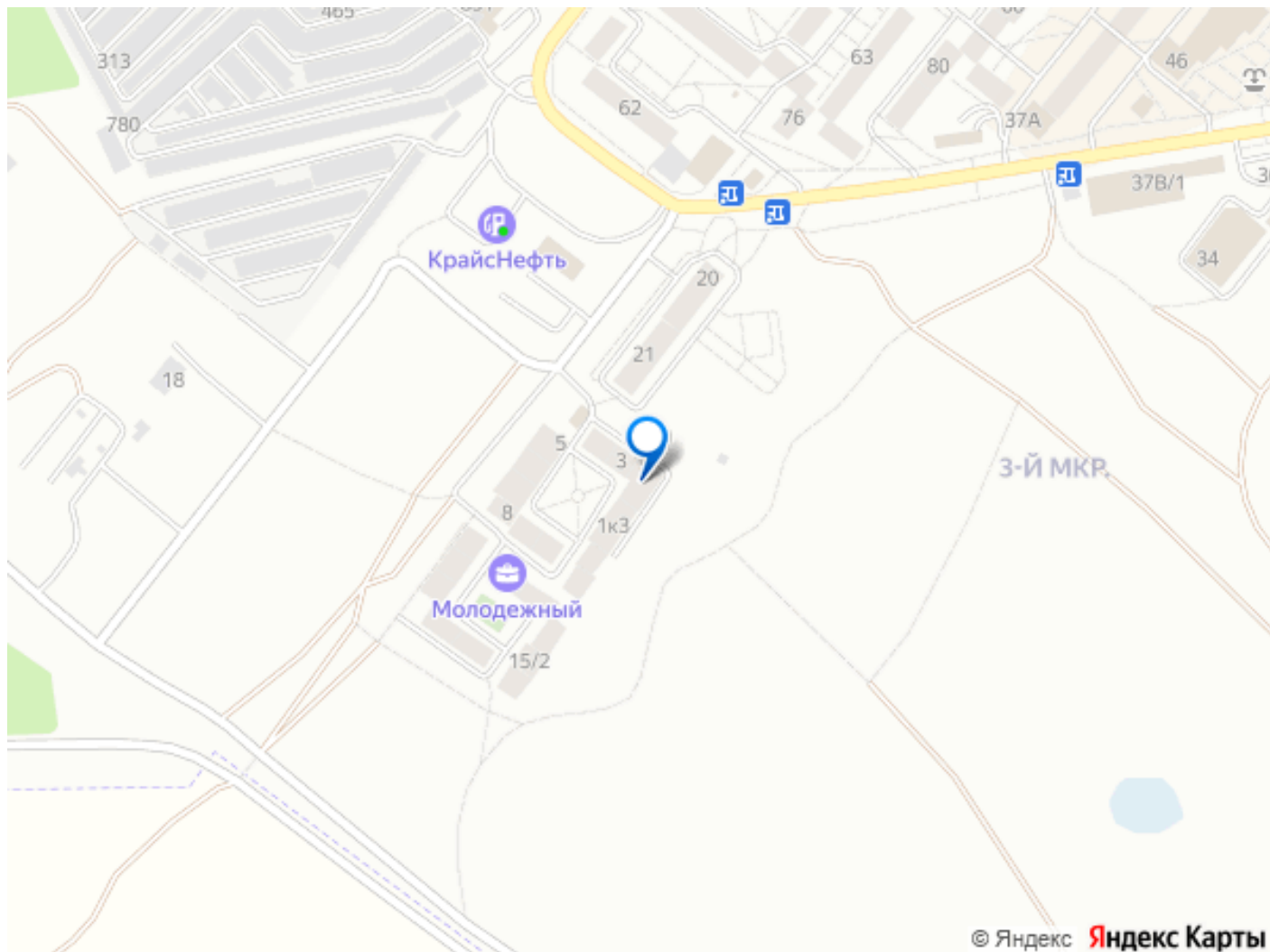
для заметок



Описание

СЕМЕЙНАЯ ИПОТЕКА 6%! Квартира - Таунхаус
106 м в городе Шелехове !!! Идеальное
решение для семей которые хотят жить в
городе , но при этом быть чистично
загородным жителем ! Центральные
коммуникации , закрытая территория с
собственной фонтанной площадью и
цветочными клумбами , закрытая территория
!!!! Кирпичный 2х этажный таунхаус -
квартира с гаражом на 1 авто ! Площадь 106,
3 кв , с планировкой : 1 этаж : кухня-гостиная
+ сан.узел + выход в гараж 2 этаж : 3
спальни+ гардеробная + сан.узел Отсутствие
пыли с дорог и городской суеты , позволяет
чувствовать себя за городом , но при этом
наслаждаться тем что дети самостоятельно
могут передвигаться по городу имея в пешей
доступности 10 мин и школу и сад и кружки .
Кругом развитая инфраструктура , остановки
, магазины , аптеки и автостоянки .
Стоимость квадрата 117 924 рубля за
квадрат , учитывая что стоимость черновой
отделки в городе стартует от 100 000 рублей
за квадрат и выше , в данном предложении
вся математическая выгода прослеживается ,
по факту приобретается комфорт и уют
, возможность проживания без необходимости
ждать сдачу объекта и тратить время/нервы
/средства на ремонт! Записывайтесь на
просмотр , подберем удобное время и
обсудим возможные варианты приобретения
данного объекта)





Move.ru - вся недвижимость России