

Создано: 28.01.2026 в 09:08

Обновлено: 28.01.2026 в 09:46

Иркутская область, Иркутск, улица
Гоголя, 71

8 900 000 ₽

Иркутская область, Иркутск, улица Гоголя, 71

Улица

[улица Гоголя](#)

Квартира

Количество комнат

4

Площадь кухни

14 м²

Общая площадь

104 м²

Этаж

5/6

Детали объекта

Тип сделки

Продам

Раздел

[Квартиры](#)

Тип балкона

лоджия

Тип санузла

два

Описание

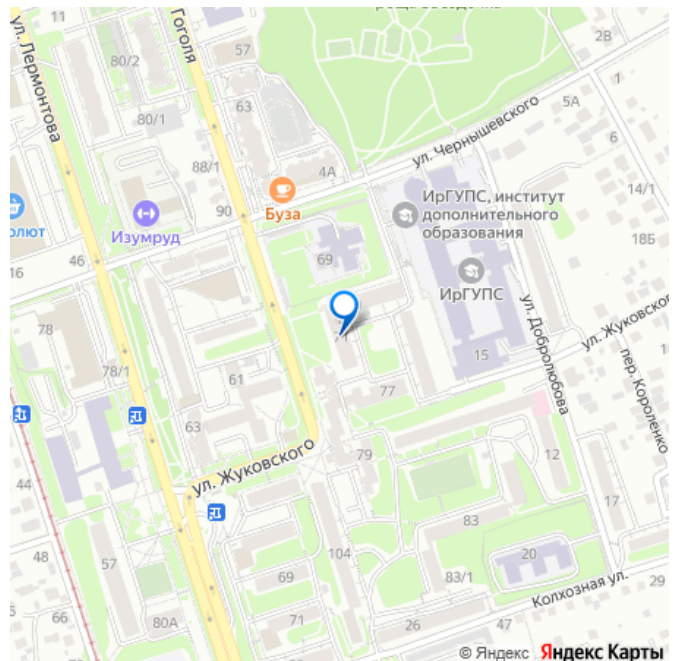
Двухуровневая квартира в кирпичном доме:

<https://irkutsk.move.ru/objects/9288454267>

**Форевер Недвижимость, Форевер
Недвижимость**

79149412971

для заметок



уют, характер и свобода для творчества Если вы ищете жилье с индивидуальностью, пространством для самовыражения и особым уютом, то эта двухуровневая квартира в добротном кирпичном доме (любимой 114серии!) для Вас , где классическая надежность встречается с современными планировочными решениями.

Фундаментальные преимущества кирпичного дома Надежность и долговечность: Кирпич материал с вековой историей. Стены из него обладают высокой прочностью, отличной звукоизоляцией (что критически важно в многоквартирном доме) и способностью дышать, создавая комфортный микроклимат.

Тепло и тишина: Кирпичные стены медленно нагреваются и остывают, сохраняя тепло зимой и прохладу летом. Они эффективно гасят уличный шум. Свобода в ремонте: В большинстве кирпичных домов (особенно старого фонда или индивидуальной постройки) меньше несущих стен внутри квартиры. Это открывает огромные

возможности для перепланировки. Магия двух уровней: пространство и приватность

Именно в сочетании с кирпичными стенами двухуровневая планировка раскрывается во

всей красе: 1. Зонирование по вертикали: Это главный козырь. Первый уровень

традиционно отводится под общественную зону: просторная гостиная-кухня, прихожая, возможно, кабинет. Второй уровень

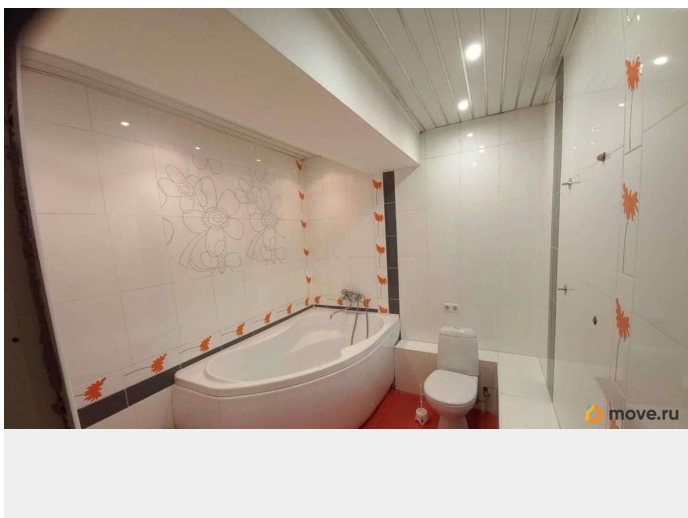
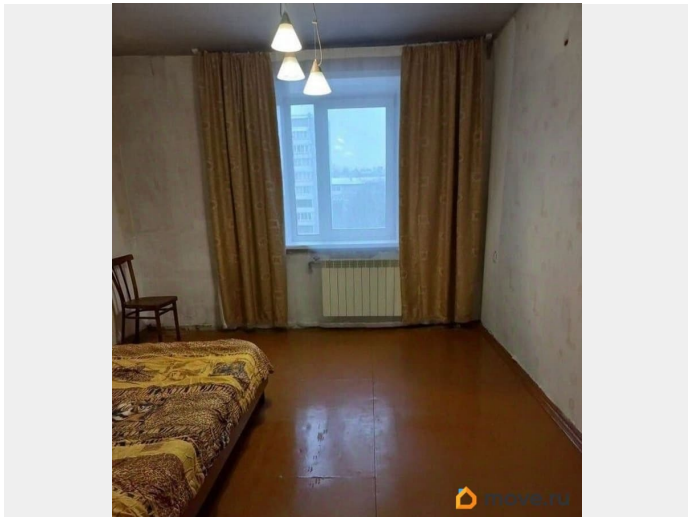
приватная территория: спальни, детские, гардеробная. Гости не нарушают ваше

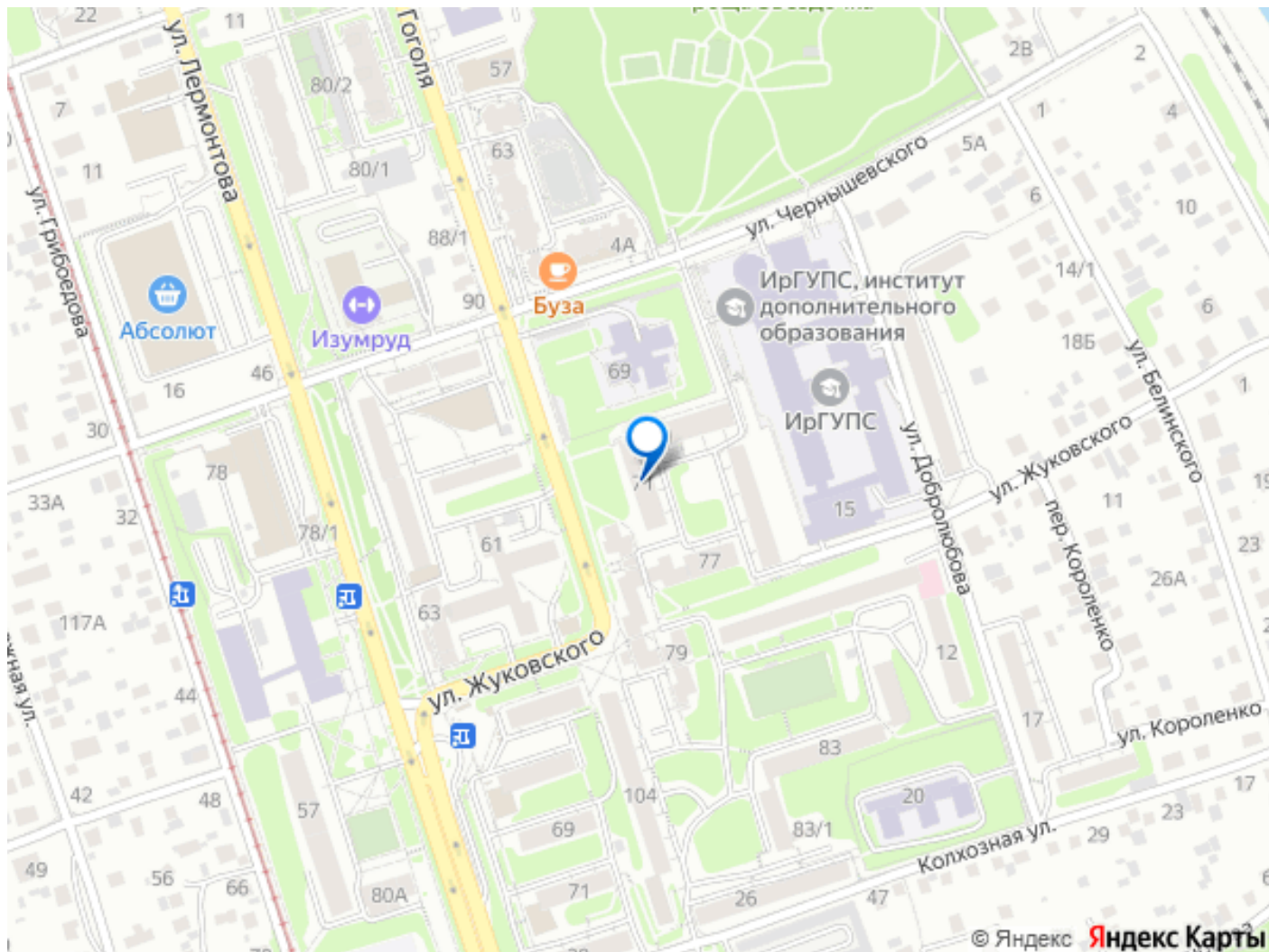
личное пространство. 2. Ощущение особняка: Лестница, разделяющая уровни,

психологически создает ощущение отдельного дома, а не типовой квартиры. Это жилье с характером и историей. 3.

Архитектурный интерес: Высокие потолки (часто на первом уровне), ниши, возможность

устроить второй свет или балкон на втором этаже такие квартиры дают простор для дизайнерской фантазии. Здесь можно создать интерьер в стиле лофт, классику с антресолями или современный минимализм с акцентом на лестницу как арт-объект. На что обратить внимание при выборе? Год постройки и серия дома: Если это не старый фонд, а более поздняя серия (например, кирпичная серия 114, которую часто ищут ценители), уточните планировочные возможности. В некоторых сериях двухуровневые квартиры изначальная особенность. Состояние инженерных систем: В кирпичных домах старой постройки может потребоваться замена проводки, труб и отопления. Высота потолков и лестница: Убедитесь, что потолки достаточно высоки, особенно на втором уровне, а лестница удобна и безопасна для всех членов семьи. Теплотери: Угловые квартиры или квартиры с большим остеклением в кирпичном доме могут требовать дополнительного утепления. Кому подойдет такая квартира? Семьям с детьми, где важно разделение на шумную и тихую зоны. Творческим людям, ценящим нестандартное пространство. Всем, кто устал от типовых коробок и хочет жилье с уникальной атмосферой, которую не купишь в новостройке-стекляшке. Итог: Двухуровневая квартира в кирпичном доме это инвестиция в качество жизни. Она предлагает редкий сегодня баланс между городским удобством, экологичностью материалов, акустическим комфортом и





Move.ru - вся недвижимость России