

🕒 Создано: 08.04.2026 в 18:04

Обновлено: 08.04.2026 в 16:58

Агент

**79834007295,7983241  
3808**

**8 450 000 ₺**

### Квартира

Количество комнат

3

Жилая площадь

54 м<sup>2</sup>

Площадь кухни

13.5 м<sup>2</sup>

Общая площадь

86.3 м<sup>2</sup>

Этаж

13/13

### Детали объекта

Тип сделки

Продам

Раздел

[Квартиры](#)

Тип балкона

балкон

Квартира в новостройке

да

Год сдачи

2 квартал 2024 г.

Покупка в ипотеку

да

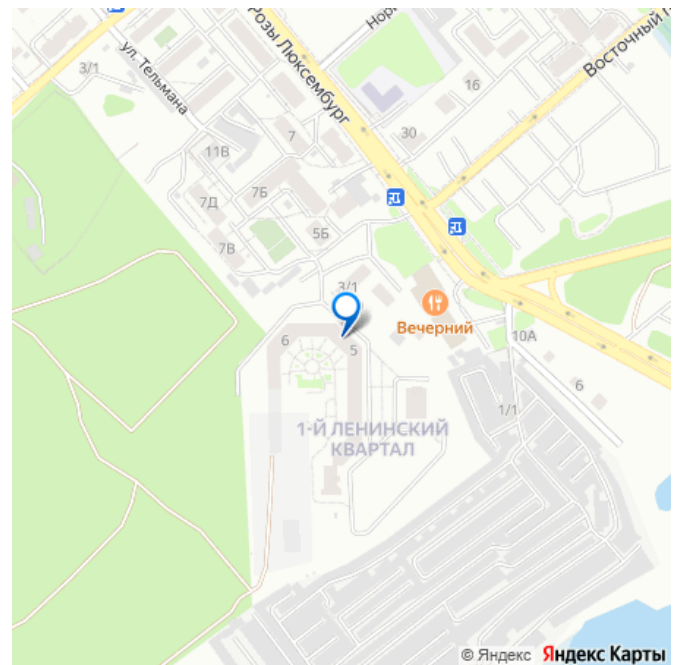
возможна ипотека, лифт, парковка

для заметок

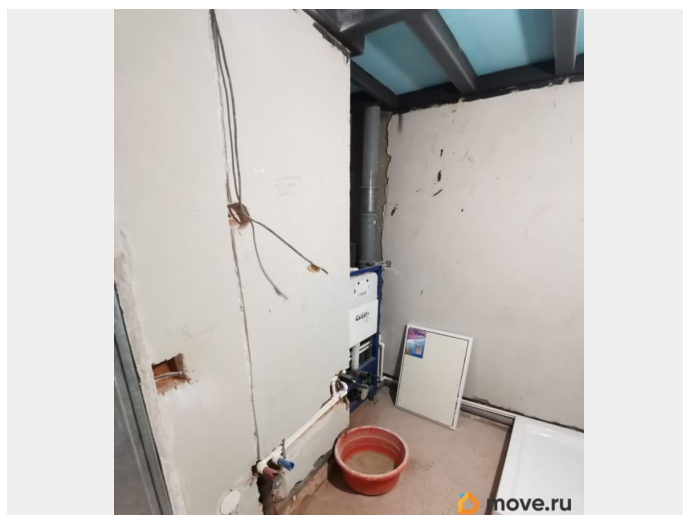
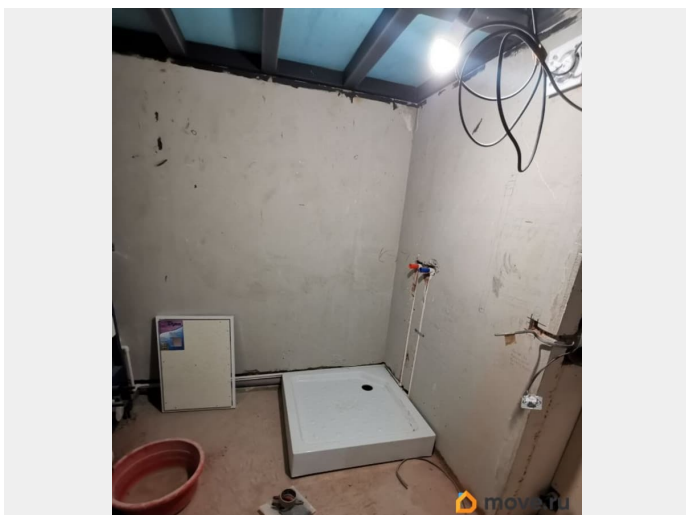
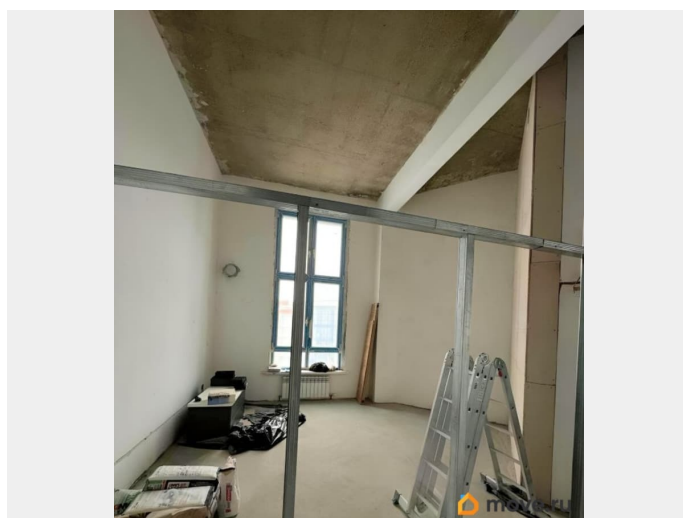
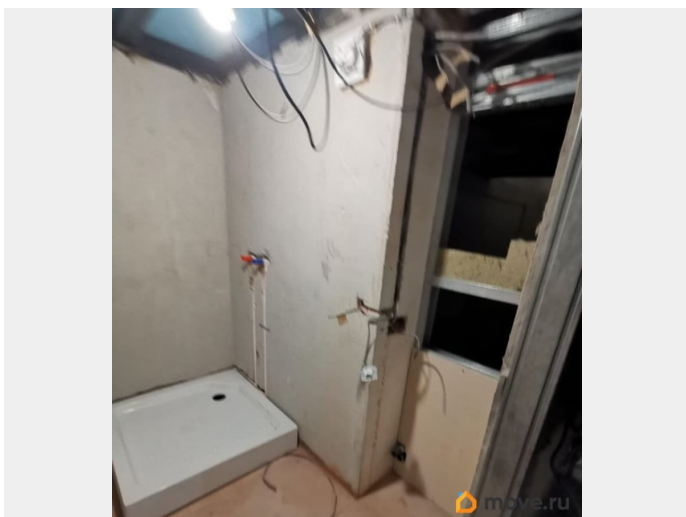
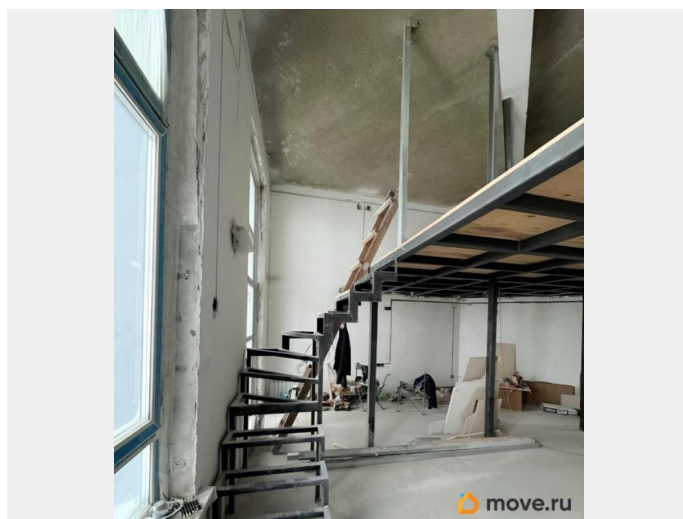
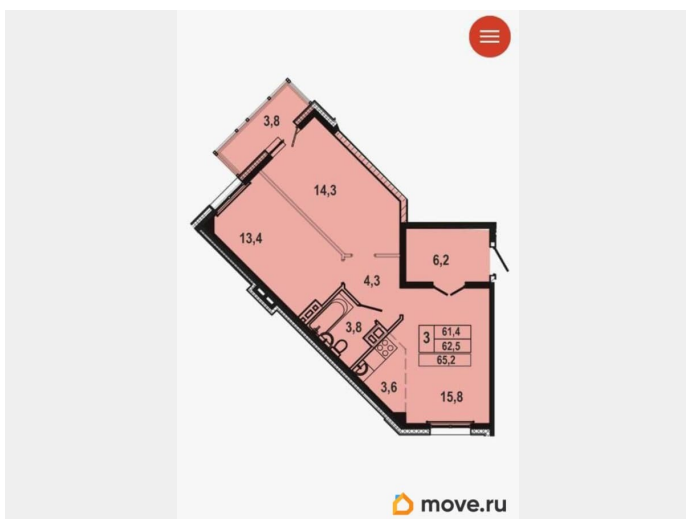


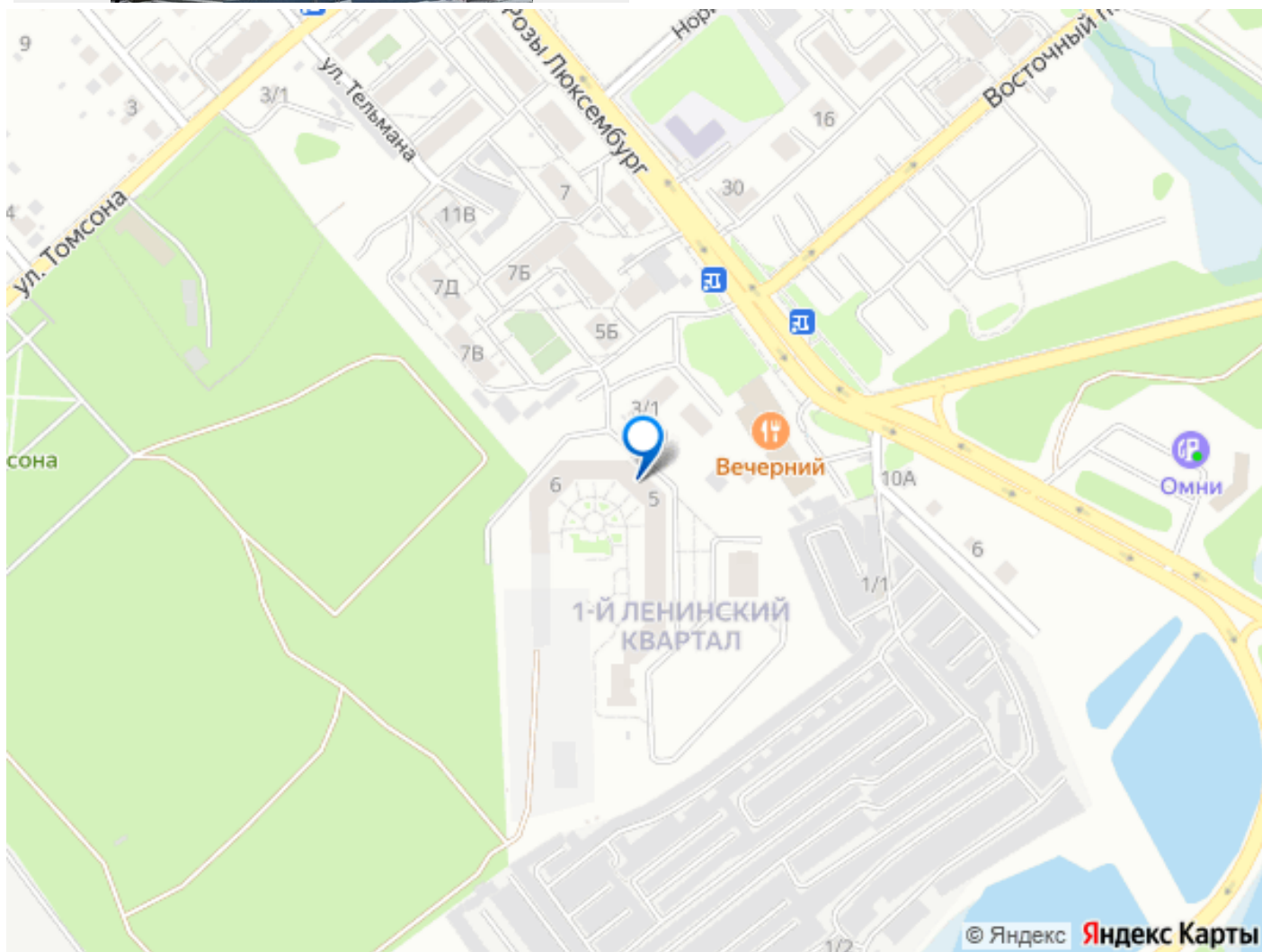
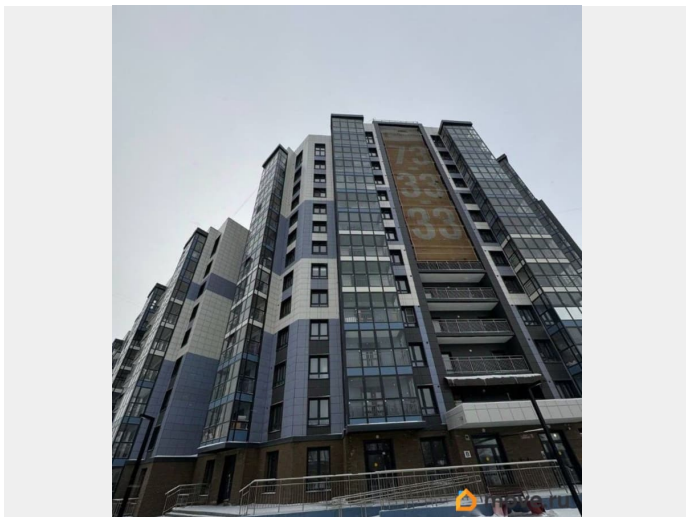
## Описание

Продаётся видовая квартира на 13 этаже с высокими потолками в ЖК Ленинский квартал, дом 5. Жилой комплекс 1 Ленинский квартал представляет собой монолитную застройку переменной этажности. В состав комплекса входят три квартала, объединённых в единое пространство. Комплекс состоит из 13 блок-секций высотой 9 и 13 этажей. Площадь квартиры указана с учетом 2го этажа. По выписке ЕГРН площадь 61.3м<sup>2</sup>+ балкон. Металлоконструкция 2-го этажа в стиле лофт уже установлена, защита фанерой, установлен каркас лестницы. Площадь второго уровня ориентировочно 25м<sup>2</sup>, там можно разместить второй санузел. В квартире выполнены следующие работы: - Переделано разветвление на отопление, установлена коллекторная группа с возможностью перекрытия каждого радиатора, трубы из сшитого полиэтилена хорошего качества по полу, что дает теплый пол в прихожей, коридоре и кухне гостиной+ сделан теплый пол от отопления в санузле. - Залита полусухая стяжка пола. - Электрика разведена частично, на первом этаже не доведена до комнаты, второй этаж не разведен. - Сантехника и канализация сделана, остается только установить необходимые инсталляции. - Начат монтаж межкомнатных перегородок. Высокий этаж, большие панорамные окна делают всю квартиру светлой и просторной. Окна выходят во двор, где расположены детская и спортивная площадки, и на лесной массив. Вид открывается потрясающий. Очень удобная парковка. Безопасность обеспечивается закрытой территорией. Хорошо развита инфраструктура: рядом находится детский сад, школа, магазины,



кафе. Свободная продажа, просмотр в любое время по договорённости, ключи. Квартира в ипотеке Сбербанка, в собственности менее 3 лет.





Move.ru - вся недвижимость России