

**Михаил Махуров, CENTURY 21**

**Недвижимость мира**

**79149129708**

**Иркутская область, Иркутск, Трудовая  
улица, 129**

**7 600 000 ₽**

Иркутская область, Иркутск, Трудовая улица, 129

Улица

[улица Трудовая](#)

## Квартира

Количество комнат

3

Высота потолков

2.6 м

Жилая площадь

40.7 м<sup>2</sup>

Площадь кухни

9.4 м<sup>2</sup>

Общая площадь

70 м<sup>2</sup>

Этаж

5/5

## Детали объекта

Тип сделки

Продам

Раздел

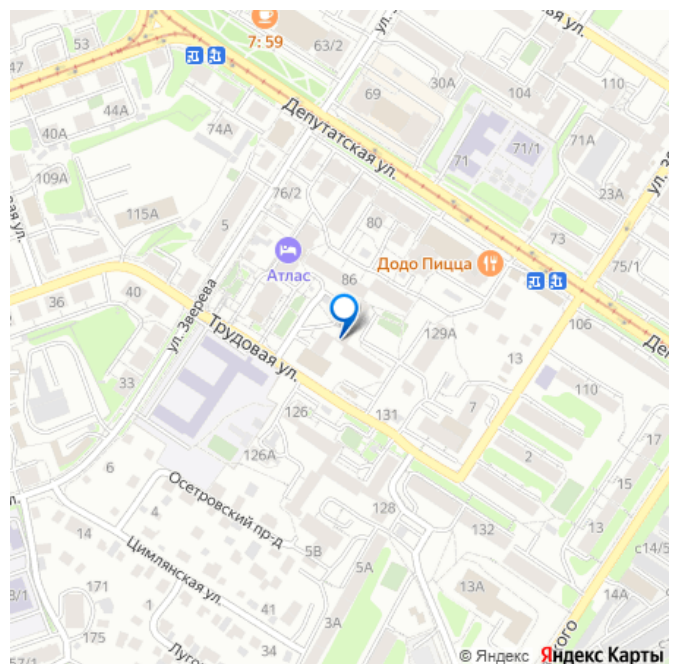
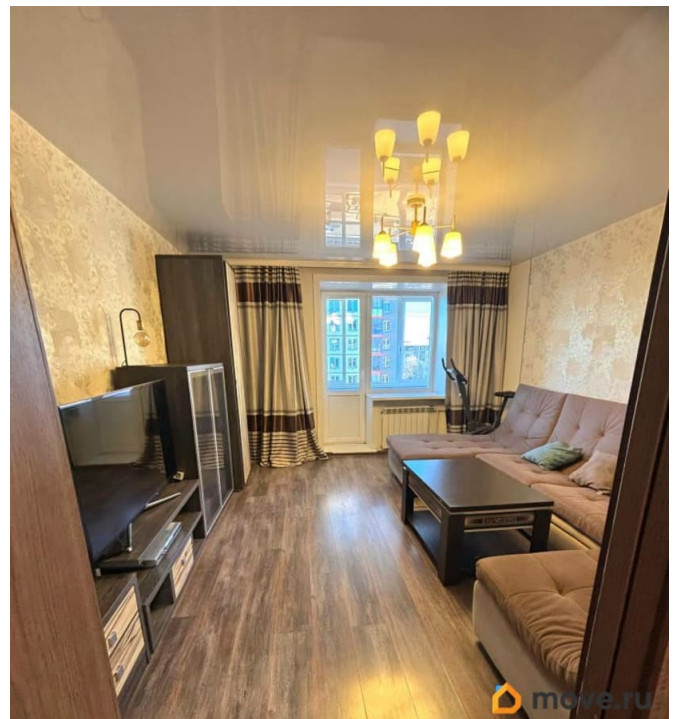
[Квартиры](#)

Тип балкона

лоджия

Тип санузла

для заметок



раздельный

Вид из окна

на улицу

Ремонт

евро

Покупка в ипотеку

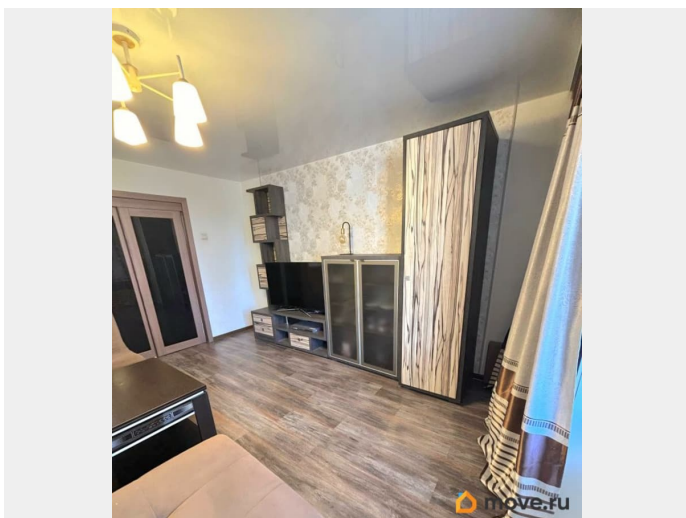
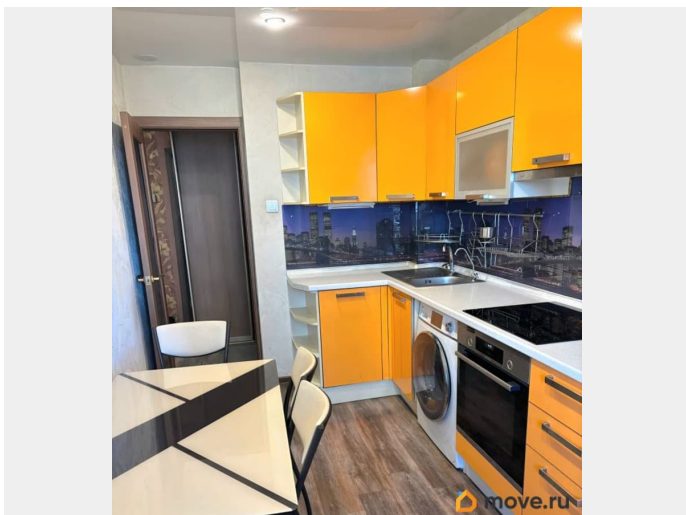
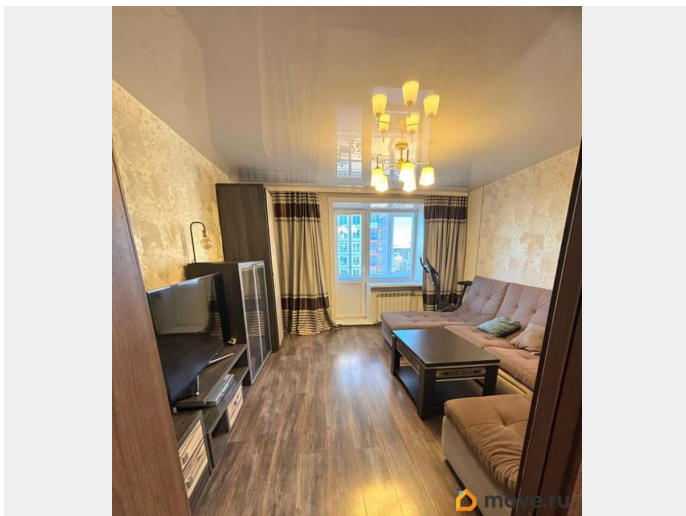
да

возможна ипотека, парковка

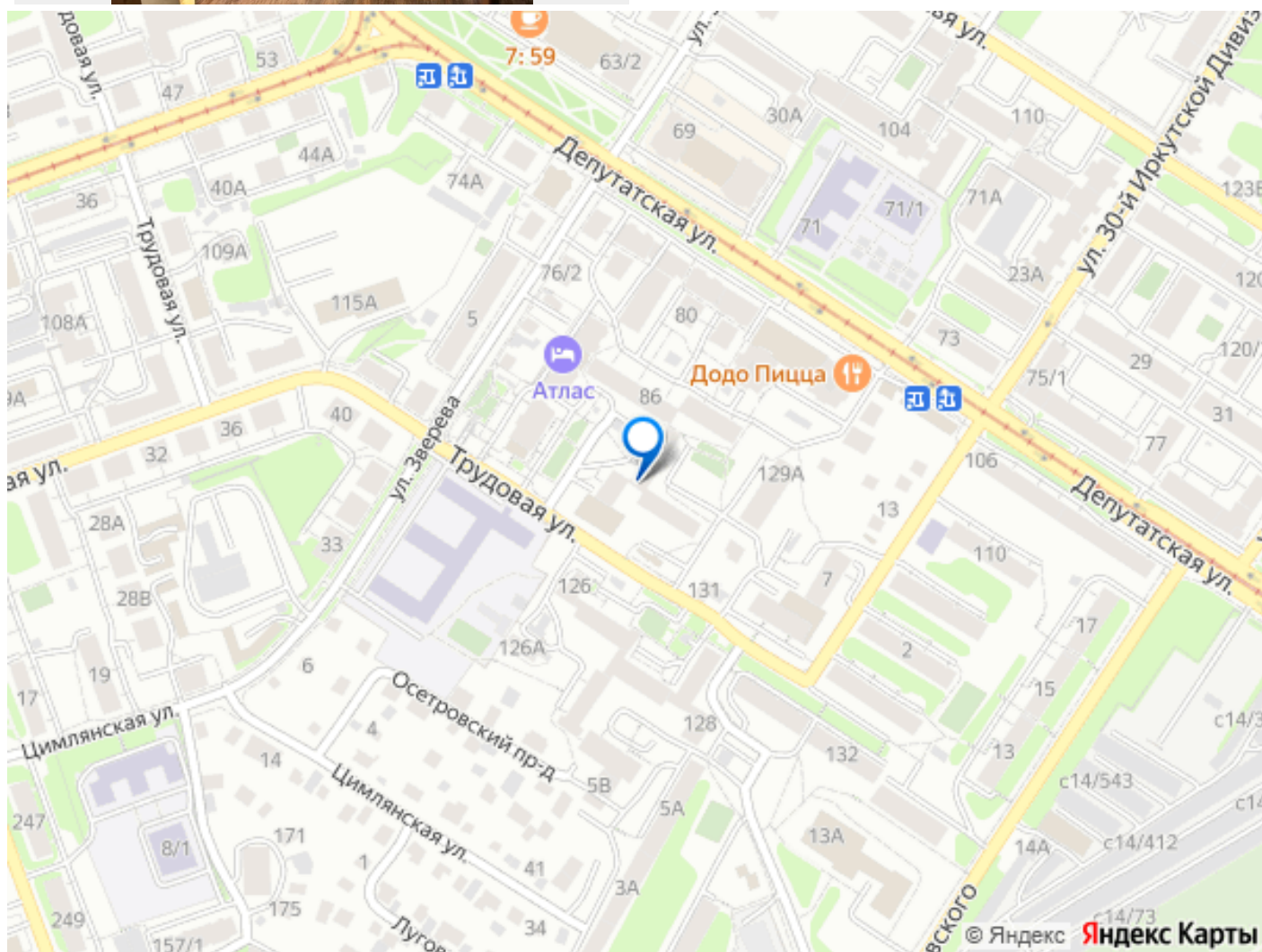
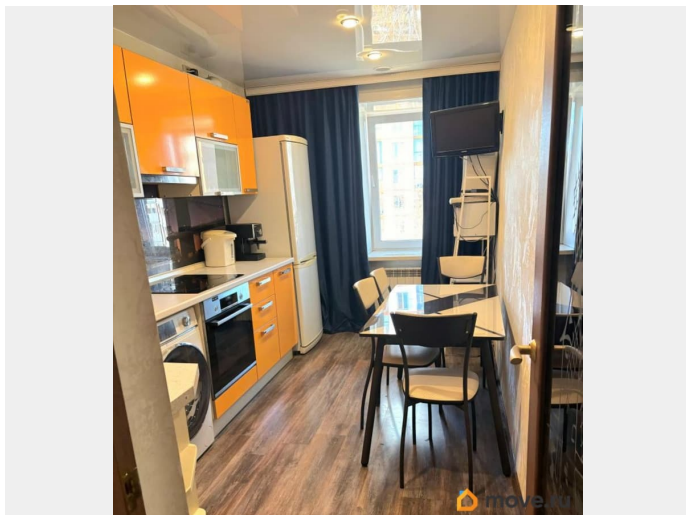
## Описание

За объект уже внесли аванс НА ЗАДАТКЕ !!!  
Продаётся просторная 3-комнатная квартира в кирпичном доме (серия 114), Октябрьский район Основные параметры: Общая площадь: 70 кв.м. Этаж: 5 Ремонт: Косметический, продаётся полностью с мебелью и техникой — можно заселяться и жить. Дом: Кирпичный, 114 серия. Толстые стены, отличная шумоизоляция. Тихий двор без лишнего шума. Планировка и особенности: Три раздельные комнаты. Раздельный санузел (ванна и туалет отдельно). Застеклённая лоджия. Светлая, уютная квартира. Большие преимущества локации и дома: Идеально для семей с детьми: Прямо напротив дома находится Школа 16. Во дворе — современная детская и спортивная площадки. Отличная инфраструктура: Район с развитой инфраструктурой — всё необходимое в шаговой доступности: магазины, поликлиники, остановки транспорта. Спокойная атмосфера: Большой зелёный двор, тихий подъезд. Отличный вариант для тех, кто ценит покой и не любит, когда соседи над головой (квартира на 5 этаже). Идеальна для: Семьи с детьми, всех, кто ищет уютное, обустроенное жильё в хорошем районе с развитой

инфраструктурой. Записывайтесь на просмотр по телефону: Эксперт по недвижимости — Михаил Махуров Готов показать квартиру в удобное для вас время. Помощь в сопровождении сделки.







Move.ru - вся недвижимость России