

**Наталья Викторовна Лысенко, ЭТАЖИ**  
**79149108313**

**4 750 000 ₽**

**Квартира**

Количество комнат

3

Высота потолков

2.6 м

Площадь кухни

8 м<sup>2</sup>

Общая площадь

67 м<sup>2</sup>

Этаж

6/9

**Детали объекта**

Тип сделки

Продам

Раздел

[Квартиры](#)

Тип балкона

балкон

Тип санузла

раздельный

Вид из окна

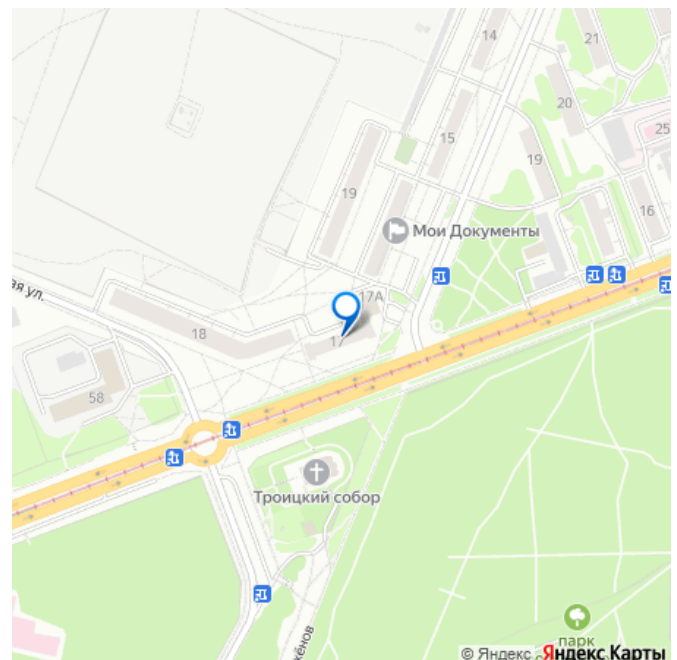
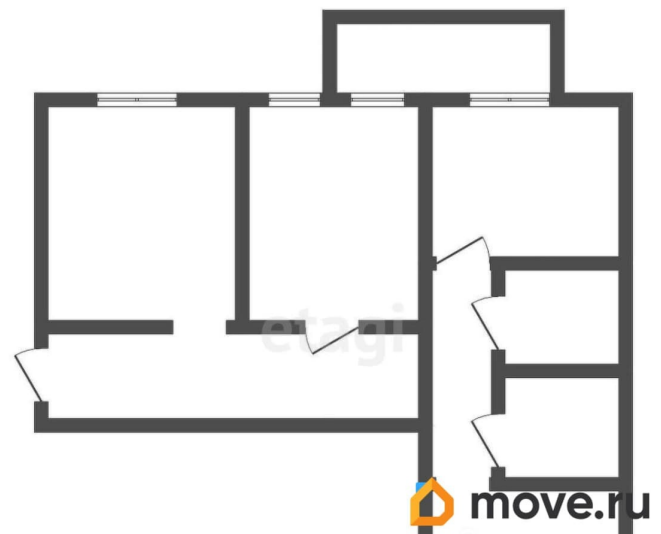
во двор

Ремонт

косметический

Покупка в ипотеку

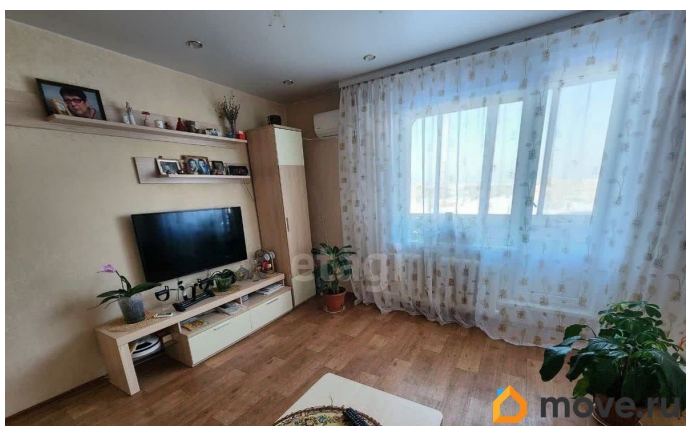
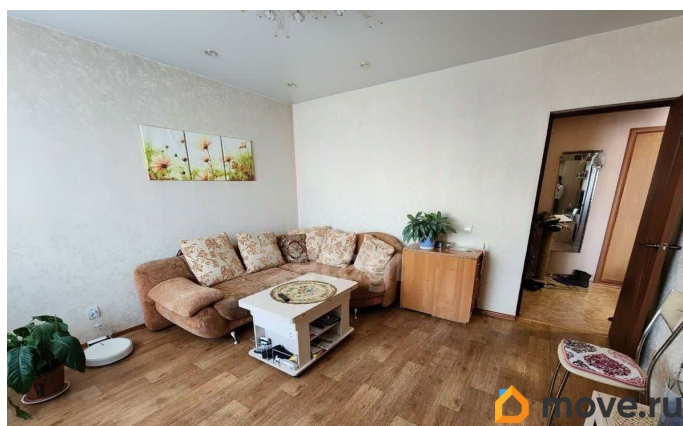
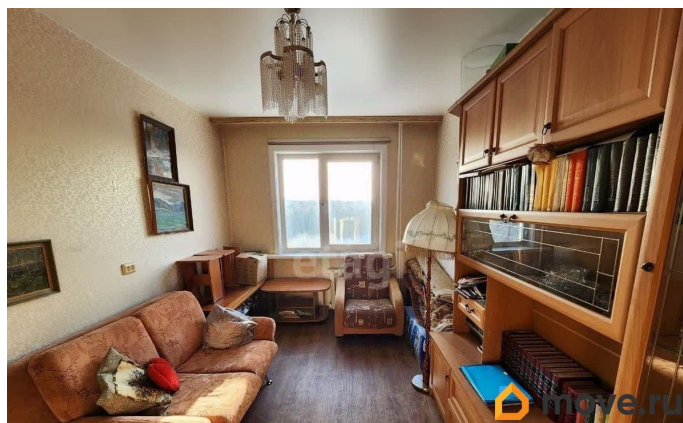
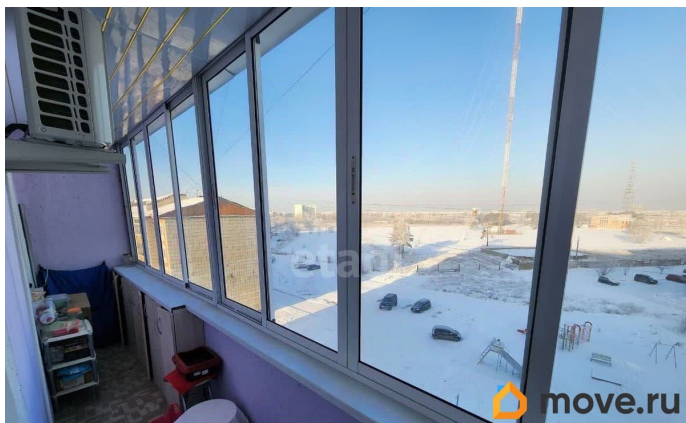
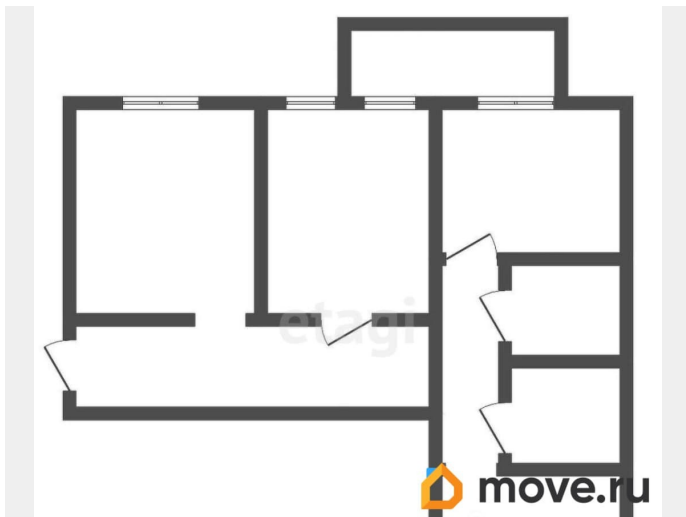
для заметок

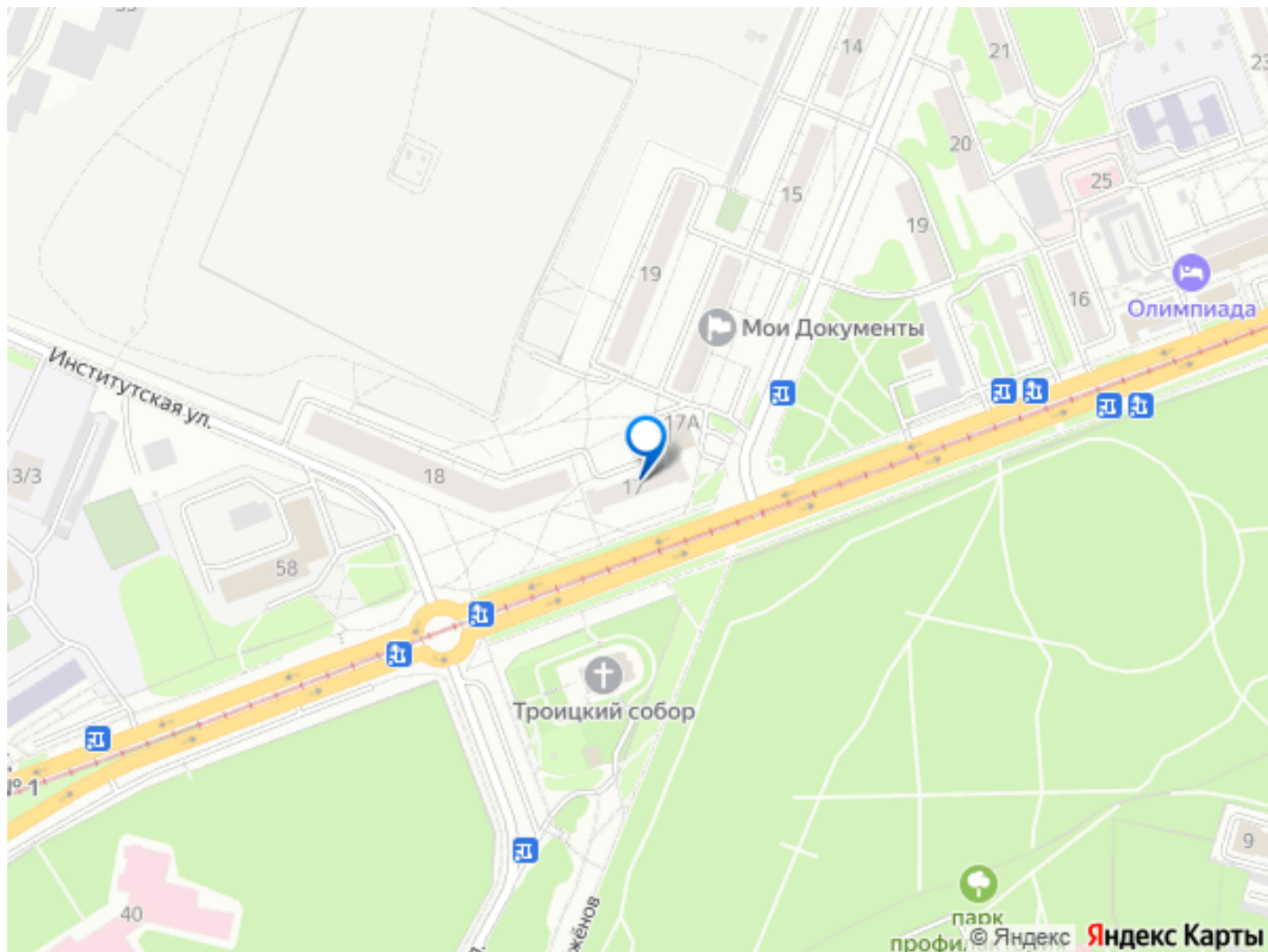


возможна ипотека, лифт, парковка

## Описание

Представляю Вашему вниманию 3-х комнатную квартиру с хорошей транспортной развязкой и развитой инфраструктурой! Квартира находится в 84-ом квартале, 17 дом. На 6 этаже, площадь 67 м<sup>2</sup>; кухня 8 м<sup>2</sup>. Высота потолков 2.6 м. Квартира на две стороны, освещение утром и днем. Квартира в хорошем состоянии. Сделан косметический ремонт. По всей квартире установлены стеклопакеты. Натяжной потолок по всей квартире, кроме коридора. На полу линолеум. Большой шкаф в прихожей и вместительная кладовая. Новая входная дверь. Балкон застеклен. На подъезде металлическая дверь с домофоном. Дом панельный, располагается вдоль дороги, окна выходят на две стороны - во двор и на улицу с прекрасным видом на церковь. Рядом есть лесопарк профилактория. Хорошие, тихие соседи. Дом расположен рядом с ТД Олимпиада; супермаркет СМС, аптеки, парикмахерские. Детский сад 37, школа 32, и все это в шаговой доступности. Остановки общественного транспорта: автобус 28, трамвай 6. С удовольствием расскажу про данный объект и покажу его вам! Доп. описание: санузел раздельный, пластиковые окна, в доме есть: детская площадка, открытый двор, наземный паркинг, лифт пассажирский, современный ремонт, также имеются: телефон, интернет, кабельное телевидение, счетчики холодной и горячей воды, домофон, железная дверь Код пользователя: 182932 Номер в базе: 6950250





Move.ru - вся недвижимость России