

Наталья Викторовна Лысенко, ЭТАЖИ
79149108313

5 300 000 ₽

Квартира

Количество комнат

3

Высота потолков

2.5 м

Площадь кухни

6 м²

Общая площадь

59 м²

Этаж

2/5

Детали объекта

Тип сделки

Продам

Раздел

[Квартиры](#)

Тип балкона

лоджия

Вид из окна

на улицу

Ремонт

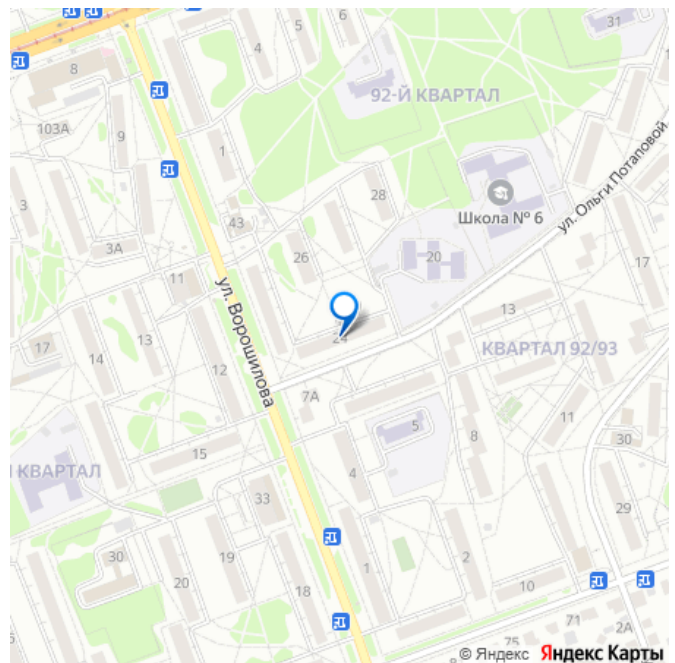
косметический

Покупка в ипотеку

да

возможна ипотека, парковка

для заметок

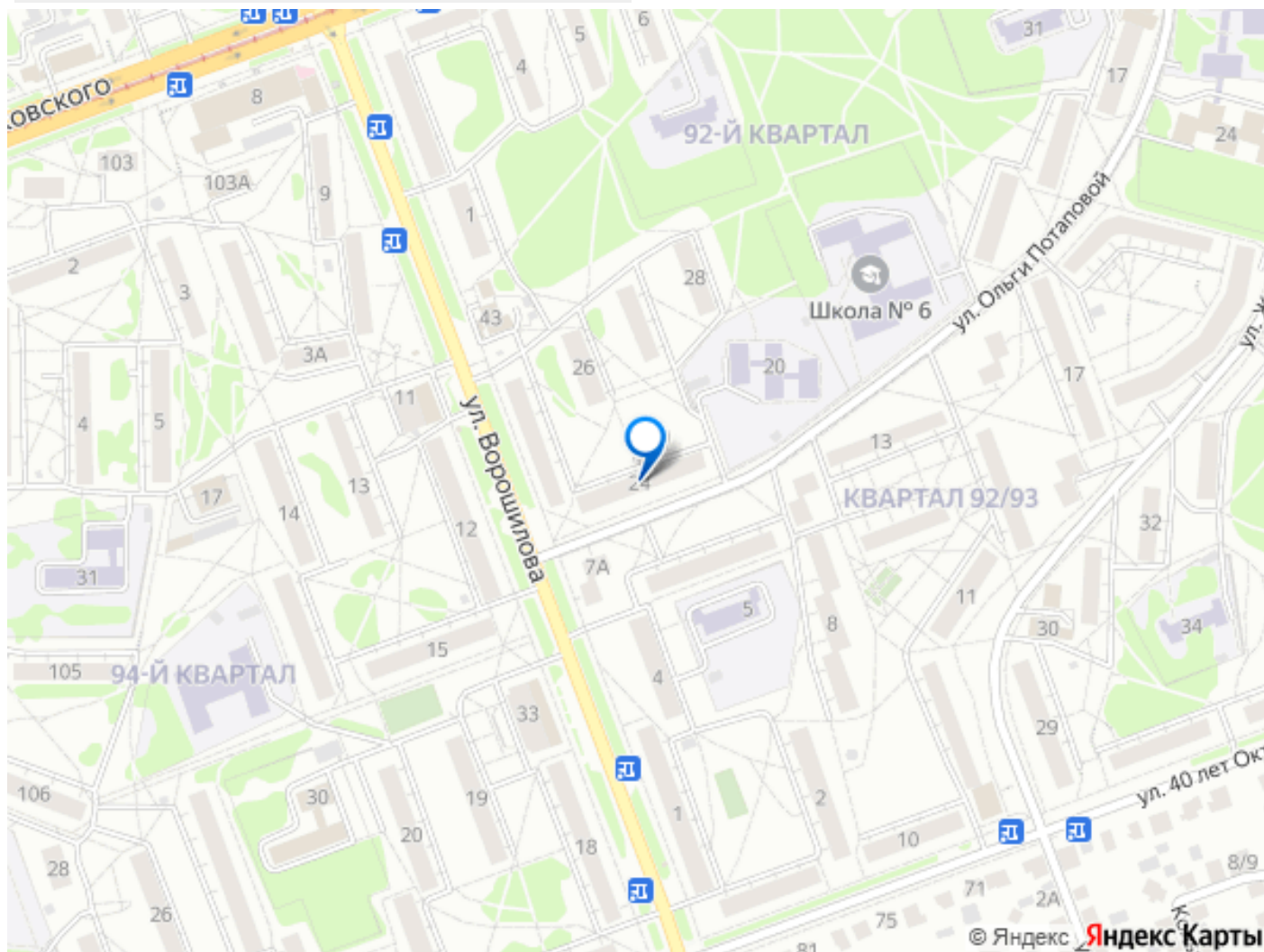
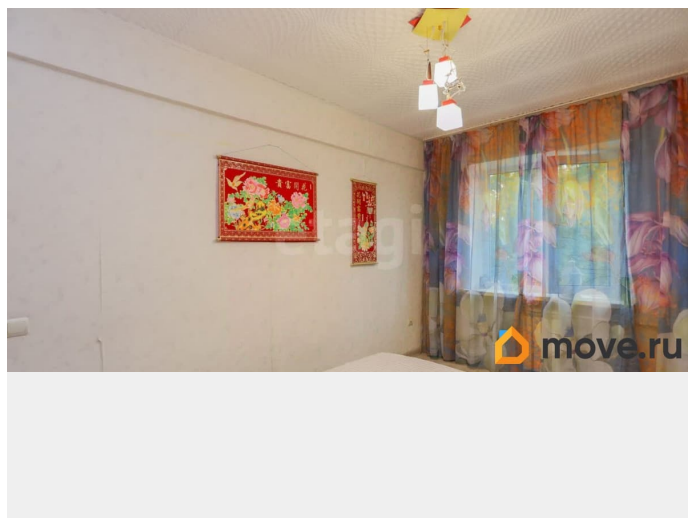


Описание

Предлагаем Вашему вниманию трехкомнатную квартиру редкой планировки «РАСПАШОНКА» с окнами на две стороны. Квартира расположена в спальном, но при этом достаточно ликвидном районе нашего города. Квартира находится в 92 квартале, дом 24 на самом оптимальном 2-ом этаже пятиэтажного дома. Площадь квартиры составляет 59 м². Есть застеклённый балкон, который выходит во двор. В квартире сделан качественный современный ремонт, установлены натяжные потолки. Остаётся кухонный гарнитур, бытовая техника, мебель, что позволяет заехать в квартиру прямо сейчас. В квартире проведена перепланировка, за счет объединения кухни с залом получились достаточно большие габариты в зоне приготовления и приема пищи. Теперь есть возможность разместиться большой и дружной семье за одним столом. С/у совместный, отделан современной плиткой. Установлены счетчики на воду. Чистый подъезд, дружные и спокойные соседи. Дом расположен в районе с достаточно развитой инфраструктурой. Магазины, аптеки, парикмахерские, пекарня находятся в шаговой доступности. Эта квартира подойдет для проживания и молодой семье, т. к. рядом с домом находится детский сад 72 и школа 6. Дополнительным преимуществом будет хороший двор, оборудованная детская площадка и свободные парковочные места. Недалеко от дома расположены остановки общественного транспорта, на котором можно добраться абсолютно в любой район нашего города. Свободная продажа, долги отсутствуют, подходит под любой вид расчета. Обращайтесь, с удовольствием

расскажу про данный объект и покажу его
Вам Код пользователя: 182932 Номер в базе:
9144930





Move.ru - вся недвижимость России