

Создано: 22.08.2025 в 09:23

Обновлено: 24.03.2026 в 11:35

ГК «АС», ГК «АС»

79801152667

**Иркутская область, Иркутск, улица
Набережная Иркута, 25**

7 686 140 ₺

Иркутская область, Иркутск, улица Набережная Иркута, 25

для заметок

Квартира

Количество комнат

3

Высота потолков

2.75 м

Общая площадь

56.35 м²

Этаж

14/19

Детали объекта

Тип сделки

Продам

Раздел

[Квартиры](#)

Ремонт

без отделки

Квартира в новостройке

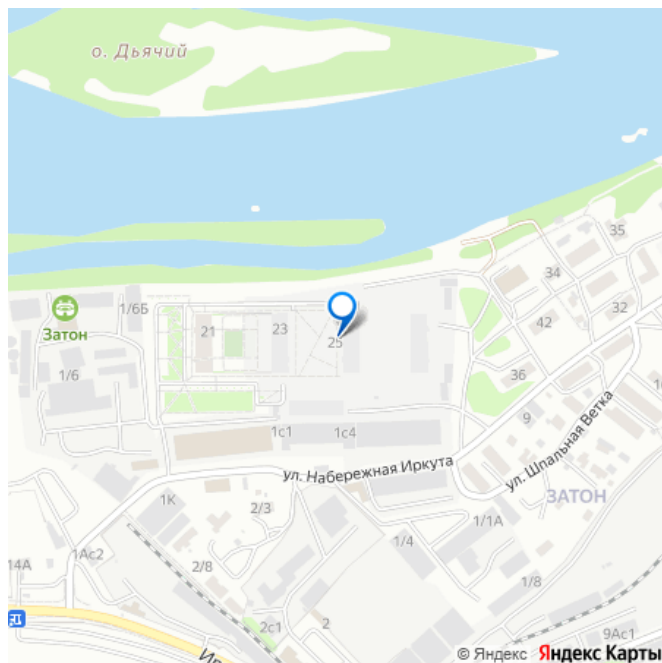
да

Год сдачи

4 квартал 2026 г.

лифт

Описание



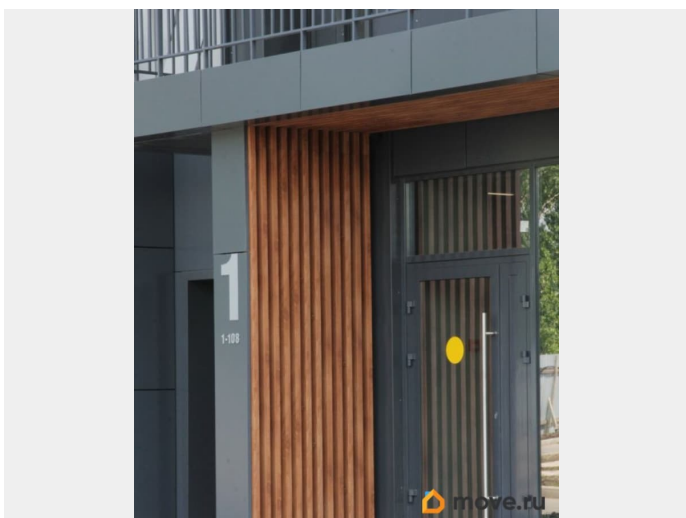
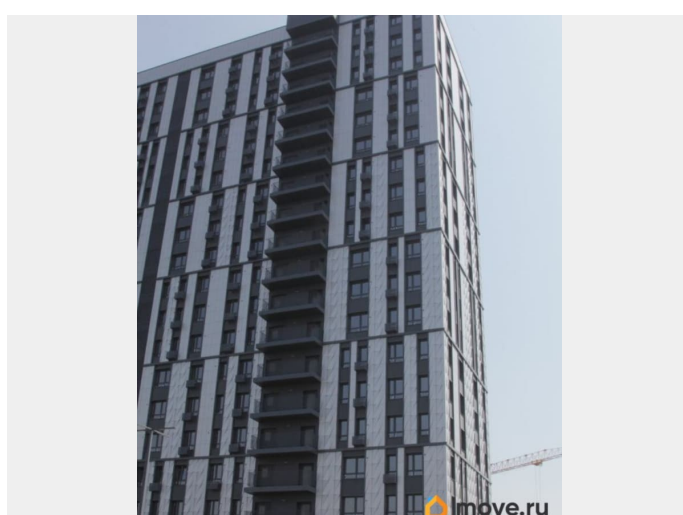
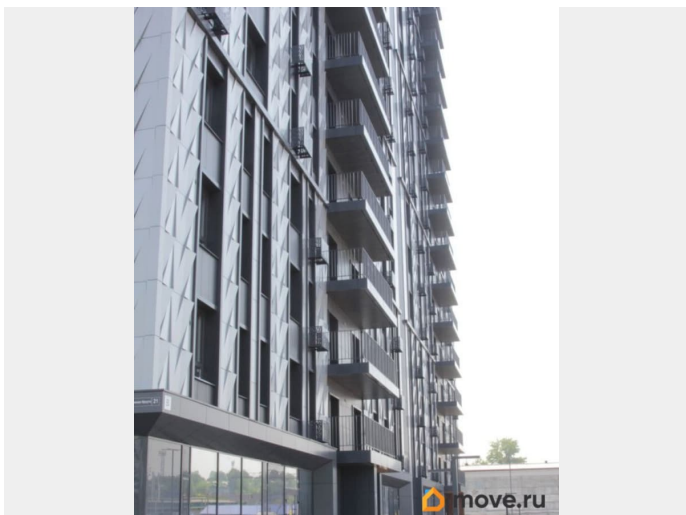
Продается квартира в Квартале Затон.
Прямая продажа от застройщика. Приобрести квартиру можно по специальным условиям, а также в беспроцентную рассрочку. Успейте до 31 марта! СУБСИДИРОВАННАЯ ИПОТЕКА ОТ ЗАСТРОЙЩИКА Снижаем ставку по ипотеке для КАЖДОГО: специальная программа от застройщика уже доступна. *Предложение ограничено, действует на выделенный пул квартир. О проекте: Квартал Затон — это квартиры в уникальном месте слияния рек Иркут и Ангара, на полуострове Затон.

Преимущества Квартала Затон:

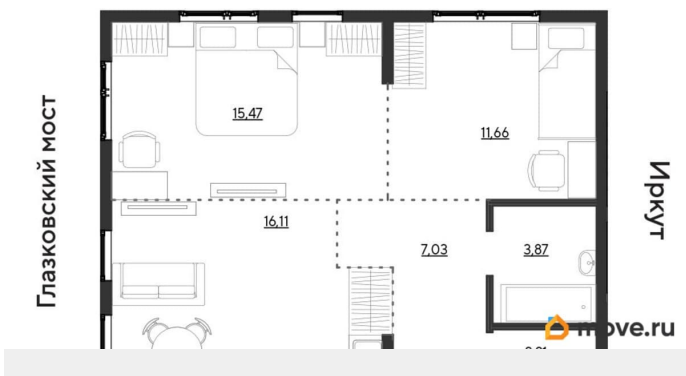
- 10 минут до центра. Удобное расположение позволяет быстро добраться до делового сердца Иркутска.
- Собственная набережная. Уникальная прогулочная зона вдоль реки Иркут.
- Безопасность и уют. Приватные внутренние дворы с детскими площадками и зонами отдыха, расположенные над крытым паркингом.
- Активный отдых. «Тихий сад» и оборудованная зона для спорта с тренажёрами, волейбольной и баскетбольной площадками с панорамой на реку.
- Забота о питомцах. Специализированная площадка для выгула собак прямо на территории. Здесь легко дышится и приятно жить

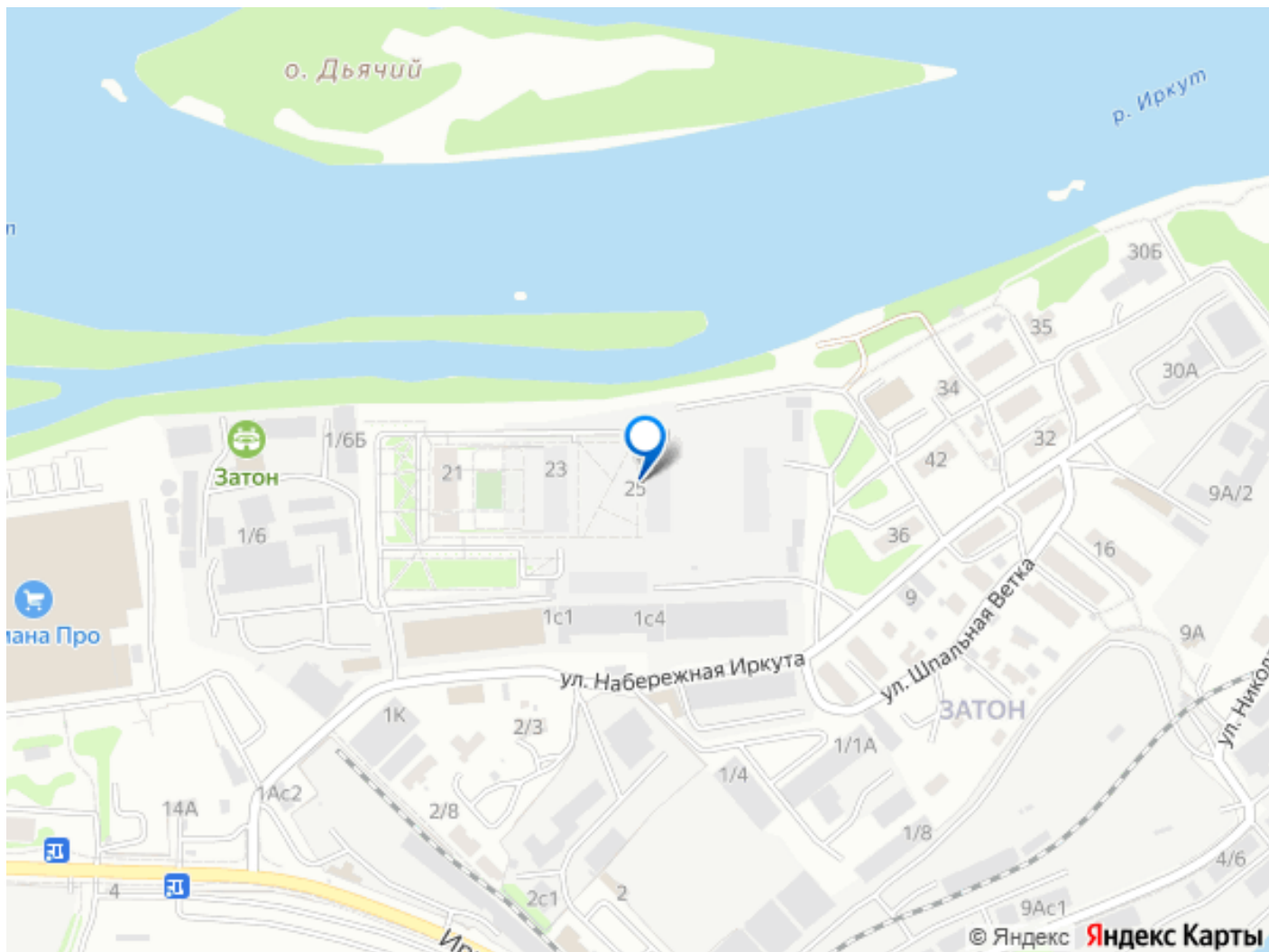
Квартал Затон — место, где начинается ваша история.
Адрес: Иркутск, Набережная Иркуты, 21.
Наши менеджеры будут рады провести для вас экскурсию и подробно рассказать о проекте. Успейте забронировать квартиру на лучших условиях! ПОДХОДИТ ПОД СЕМЕЙНУЮ ИПОТЕКУ. Застройщик ООО СЗ «СОЮЗ».

Проектная декларация на сайте наш.дом.рф.



Леруа-Мерлен





Move.ru - вся недвижимость России