

Татьяна Манохина, Самолет Плюс
79149154616

Создано: 29.12.2025 в 09:11

Обновлено: 03.04.2026 в 06:15

Иркутская область, Иркутск, проезд
Юрия Тена, 26

10 900 000 ₺

Иркутская область, Иркутск, проезд Юрия Тена, 26

Улица

[проезд Юрия Тена](#)

Квартира

Количество комнат

2

Жилая площадь

29 м²

Площадь кухни

11 м²

Общая площадь

59 м²

Этаж

15/15

Детали объекта

Тип сделки

Продам

Раздел

[Квартиры](#)

Тип балкона

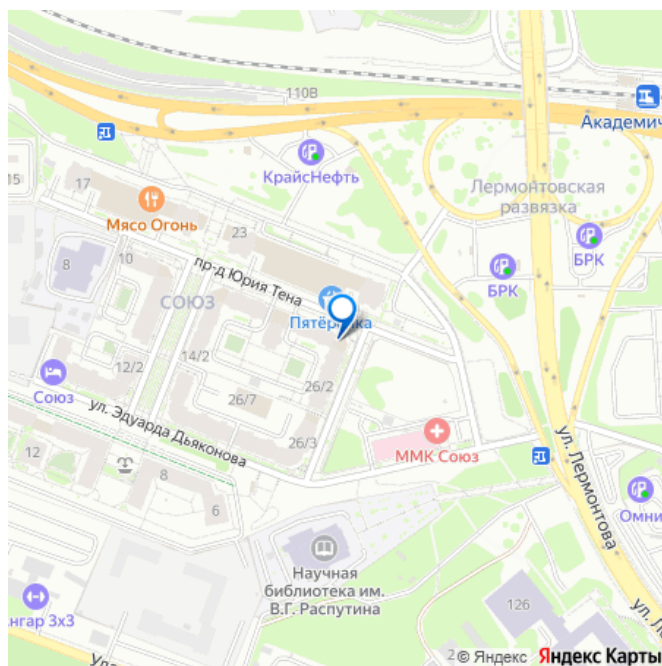
ЛОДЖИЯ

Тип санузла

совмещенный

Вид из окна

для заметок



на улицу

Ремонт

евро

Покупка в ипотеку

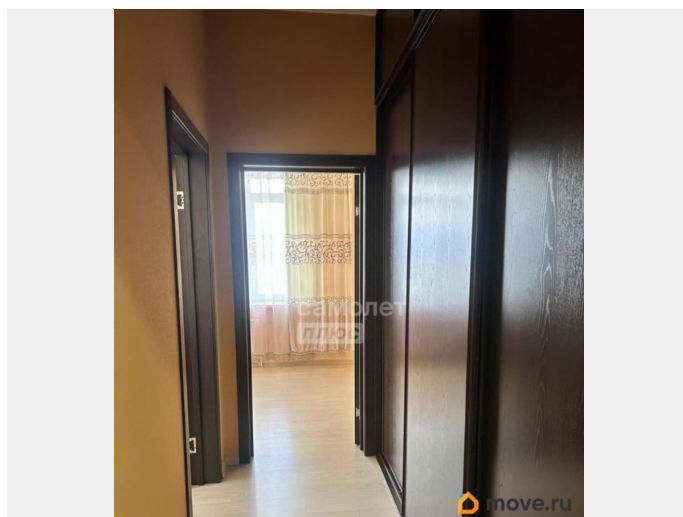
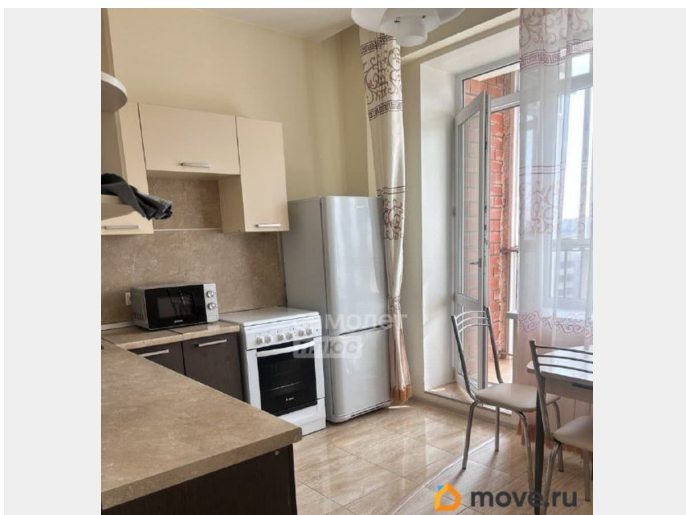
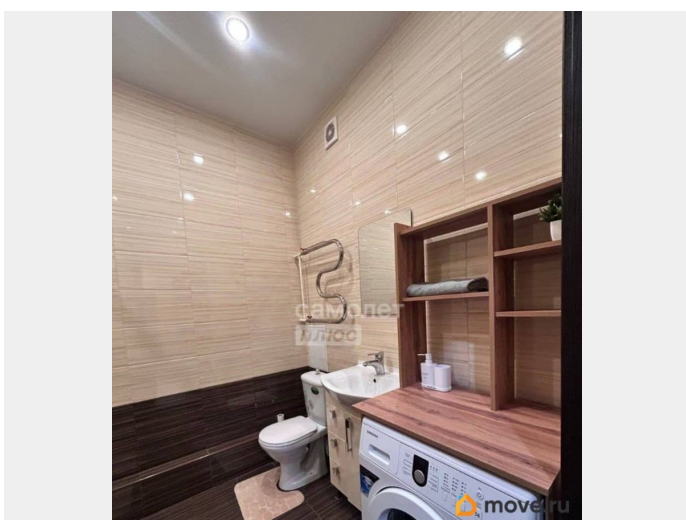
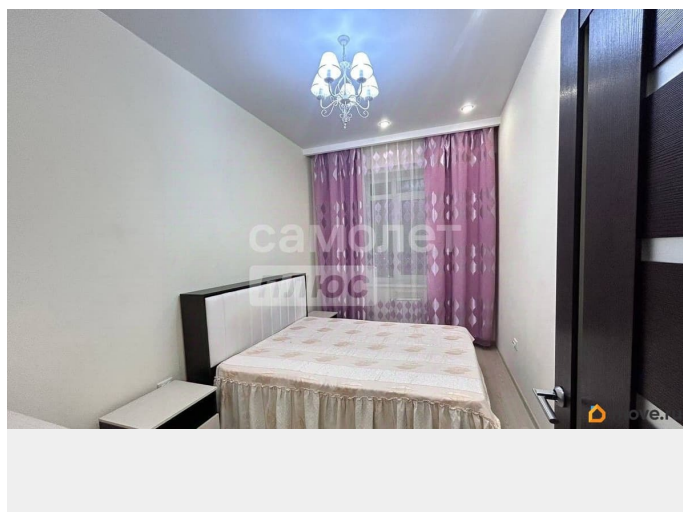
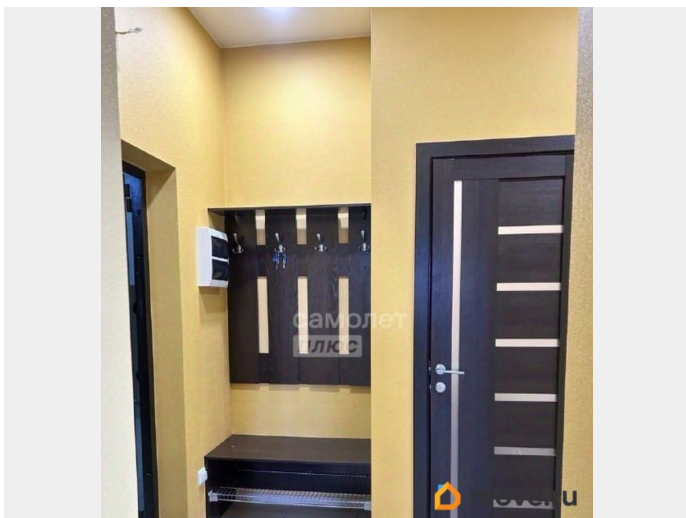
да

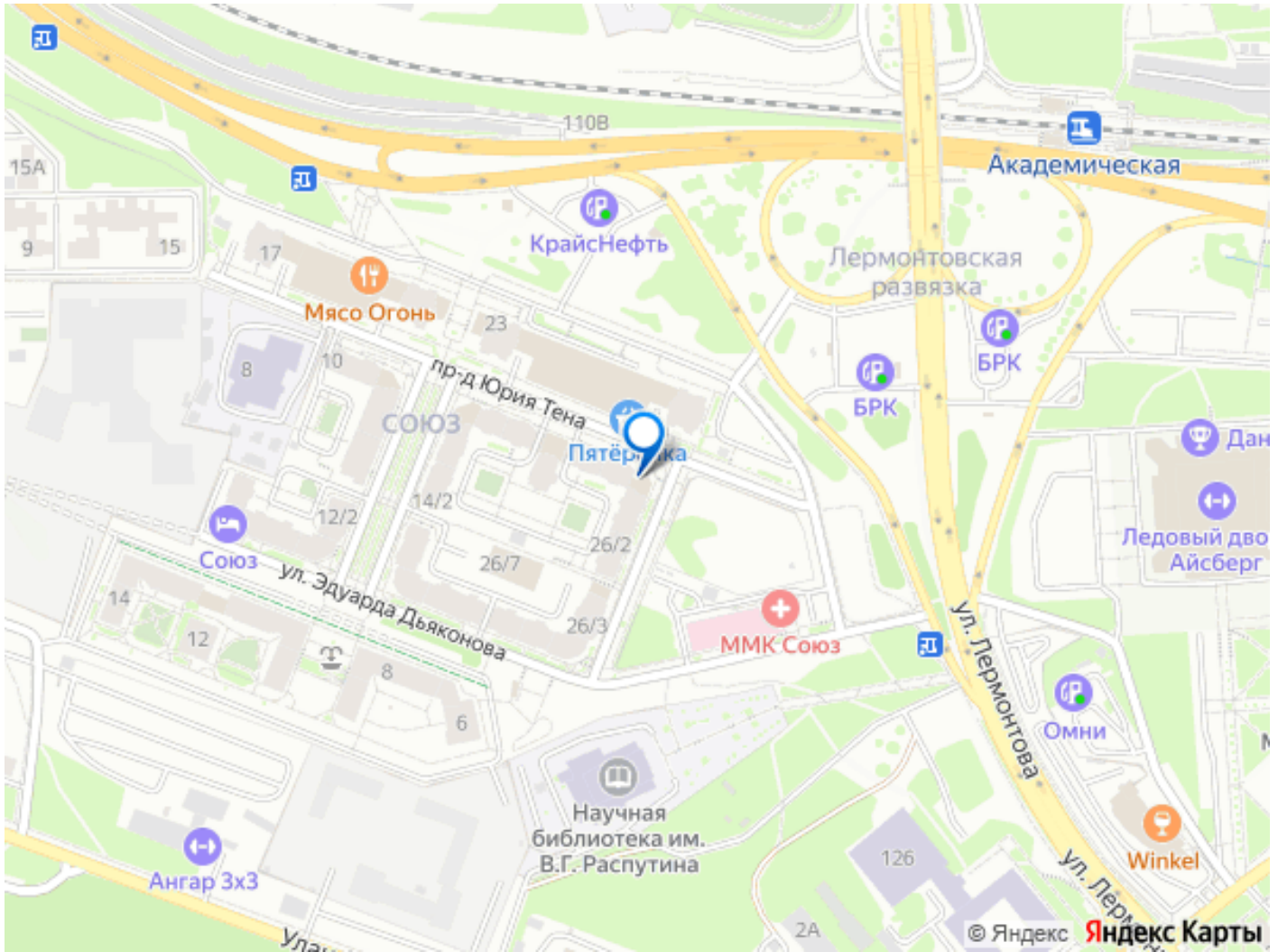
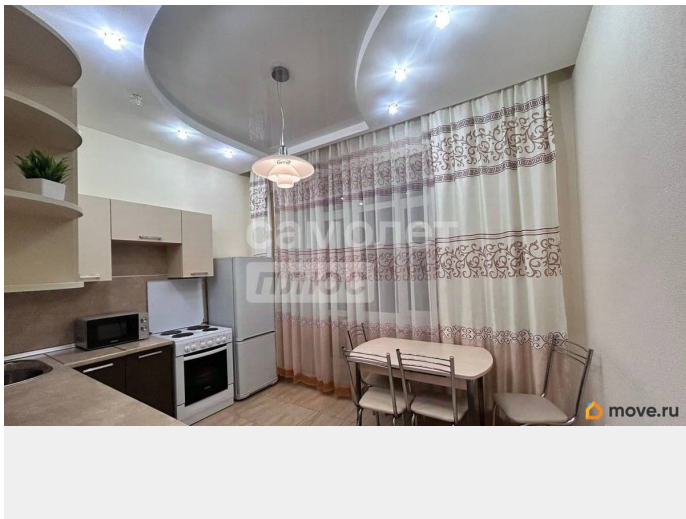
возможна ипотека, лифт

Описание

Арт. 128215670 Панорамный вид на Ангару и мост! Просторная 2-к. в монолитно-кирпичном доме, Свердловский р-н!
Продаётся просторная 2-комнатная квартира 59 м² с евроремонтом в Свердловском районе Иркутска! Из окон открывается панорамный вид на Академический мост и Ангару.
Квартира расположена на 15 этаже по адресу: проезд Юрия Тена, 27. Планировка: кухня площадью 11 м², две отдельные комнаты (11,4 м² и 17,5 м²), совмещённый санузел, лоджия с панорамным остеклением.
Вид из окон: панорамный вид на Академический мост и реку Ангару. О доме: Год постройки: 2014. Тип дома: кирпичный, монолитно-кирпичная конструкция. Лифты: 1 пассажирский, 1 грузовой. Инфраструктура: видеонаблюдение, детская площадка, наземная парковка. В доме есть магазины, аптеки, салоны красоты и другие сервисы.
Преимущества: Расположение: микрорайон «Союз» — развитый район с шаговой доступностью школ, детских садов, поликлиники, ледового дворца, библиотек, спортивных секций и магазинов.
Транспортная доступность: до центра города можно добраться за 1710 минут на автомобиле через Академический мост.
Квартира готова к проживанию: можно сразу заселиться без дополнительных вложений.

Документы: свободная продажа, один собственник, нет обременений. Приглашаю на просмотр. Увидите этот вид своими глазами — влюбитесь!





Move.ru - вся недвижимость России