

# ГОРСТРОЙ, ГОРСТРОЙ 79240297062

Иркутская область, Иркутск, набережная  
Верхняя, 127

## 11 282 058 ₹

Иркутская область, Иркутск, набережная Верхняя, 127

для заметок

### Квартира

Количество комнат

2

Высота потолков

3.04 м

Общая площадь

48.7 м<sup>2</sup>

Этаж

2/8

### Детали объекта

Тип сделки

Продам

Раздел

[Квартиры](#)

Ремонт

с отделкой

Квартира в новостройке

да

Год сдачи

3 квартал 2026 г.

### Описание

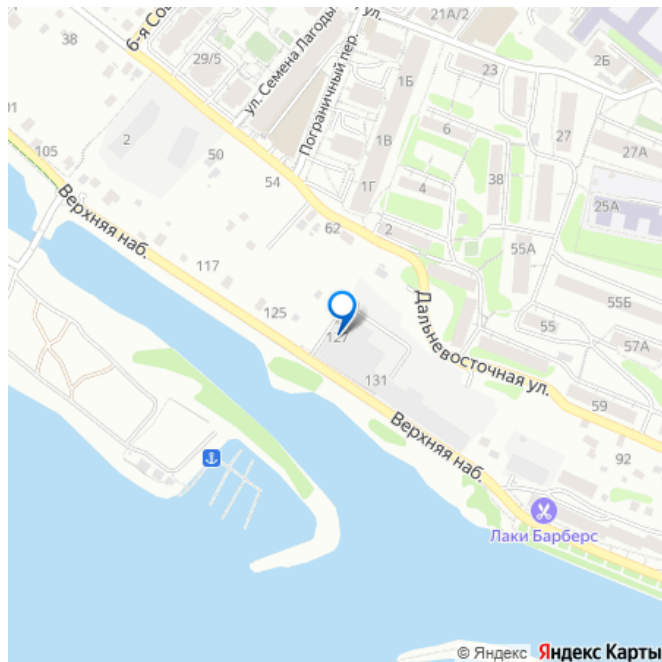
- Рассрочка от застройщика - Траншевая



## RIVERANG



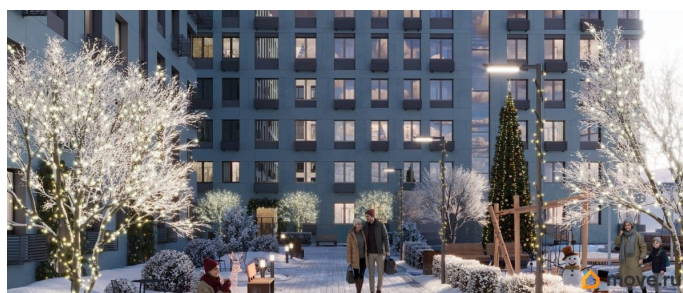
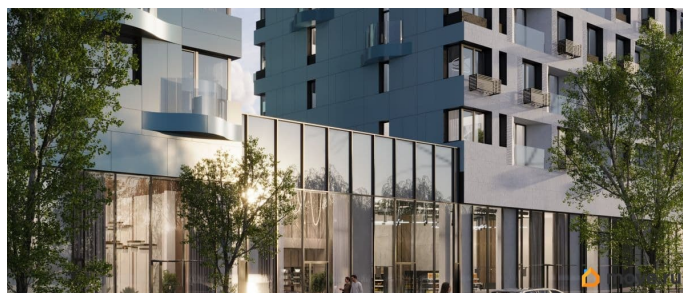
 move.ru

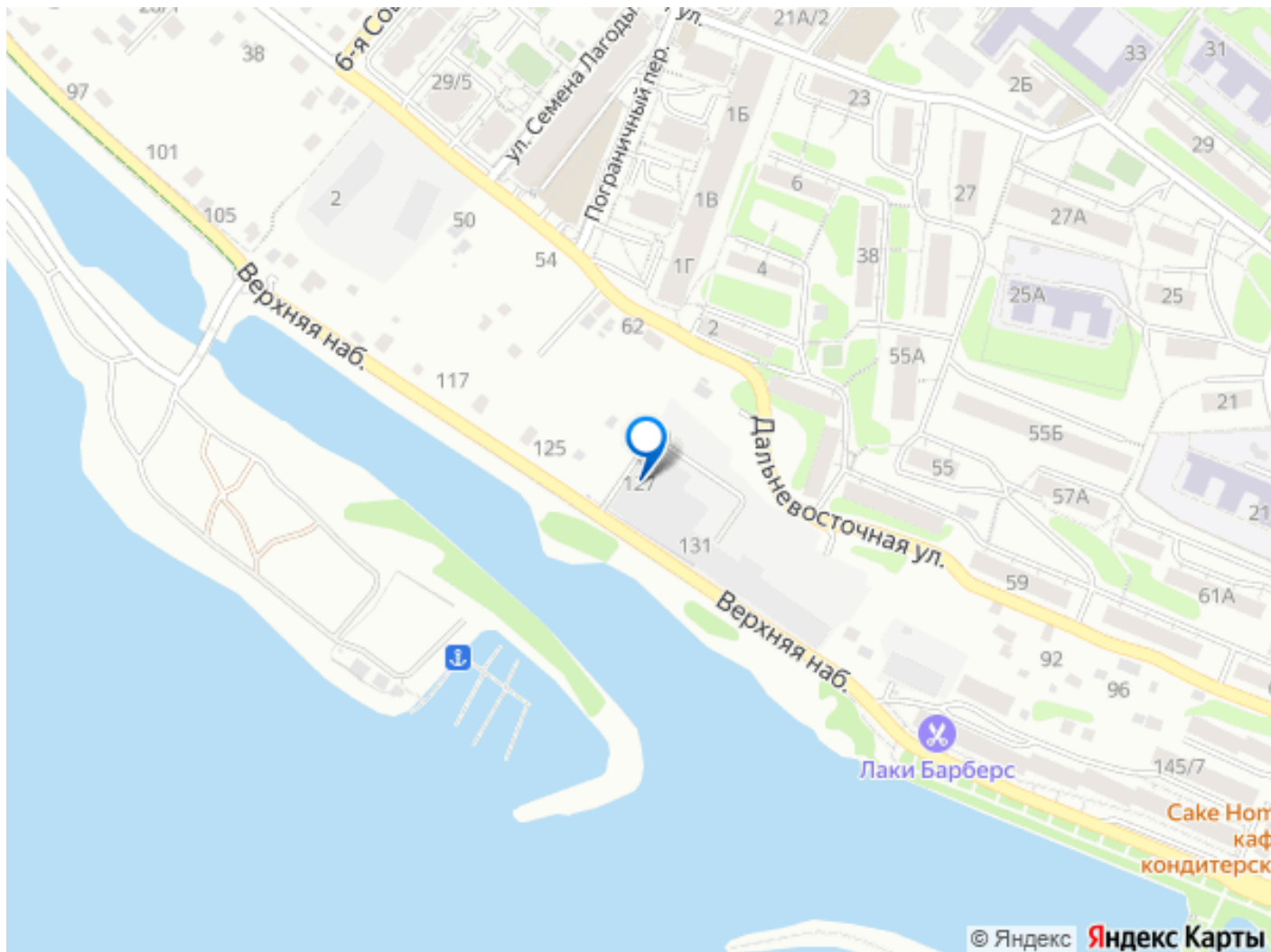


ипотека - Трейд-ин - Комбо-ипотека Клубный дом бизнес-класса «RIVERANG» расположен на берегу Ангары на Верхней Набережной Иркутска. Проект включает в себя строительство 4х блок-секций по 8 этажей. Квартирография дома представлена широким выбором планировочных решений от 28 до 126 кв.м. В двух блок-секциях доступны пентхаусы. На цокольном этаже расположены кладовые помещения от 2.8 до 8.2м<sup>2</sup>. Для автомобилей предусмотрен вместительный подземный паркинг на 153 машино-места. Преимущества клубного дома «RIVERANG»: Высота потолков от 3 до 3.4м (квартиры high flat) Закрытая территория с видеонаблюдением с доступом через приложение Оборудованная зона отдыха на крыше для всех жителей Отделка квартир white box, Клубный дом бизнес-класса «РИВЕРАНГ» расположен на берегу Ангары на Верхней Набережной Иркутска. Проект включает в себя строительство 4х блок-секций по 8 этажей. Квартирография дома представлена широким выбором планировочных решений от 28 до 126 кв.м. В двух блок-секциях доступны пентхаусы. На цокольном этаже расположены кладовые помещения от 2.8 до 8.2м<sup>2</sup>. Для автомобилей предусмотрен вместительный подземный паркинг на 153 машиноместа. Преимущества клубного дома «РИВЕРАНГ»: Высота потолков от 3 до 3.4м (квартиры с увеличенной высотой потолков) Закрытая территория с видеонаблюдением с доступом через приложение Соседский центр для встреч и совместного времяпровождения с другими жителями клубного дома



# RIVERANG





Move.ru - вся недвижимость России