

Юлия Распопова, Генплан

79836917135

**Иркутская область, Иркутск, улица Юрия
Левитанского, 12**

7 600 000 ₽

Иркутская область, Иркутск, улица Юрия Левитанского, 12

для заметок

Квартира

Количество комнат

2

Площадь кухни

8 м²

Общая площадь

42.2 м²

Этаж

6/18

Детали объекта

Тип сделки

Продам

Раздел

[Квартиры](#)

Тип балкона

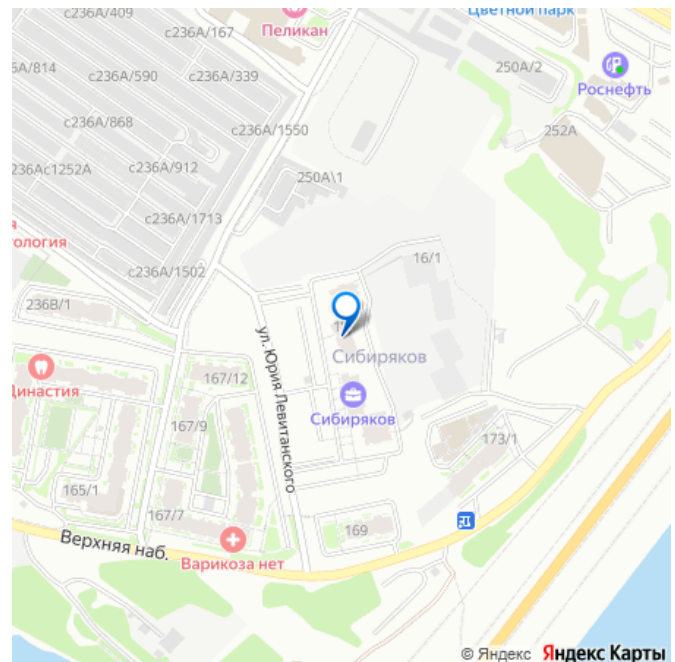
балкон

Квартира в новостройке

да

Год сдачи

4 квартал 2022 г.



Описание

Адрес: г. Иркутск, ул. Юрия Левитанского, д.

12/1 (6-й этаж 18-этажного дома) О квартире:

- Площадь: 40,6 м удобная планировка с возможностью свободного зонирования. Из окон открывается тихий вид во внутренний двор с парком площадью 1,2 га. - Черновая отделка: ровные стены, качественная стяжка пола, разведены все коммуникации.

Установлены счётчики на воду, отопление и электричество. Система Умный дом: показания счётчиков автоматически передаются в управляющую компанию и отображаются в мобильном приложении. Это не только удобно, но и выгодно вы платите только за реально потреблённые ресурсы.

Например, если в квартире становится жарко, вы можете перекрыть радиаторы и не оплачивать лишнее отопление! Входная дверь надёжная и современная от Torex.

Установлены радиаторы от Royal Thermo. На фасаде предусмотрены корзины для кондиционеров не нужно согласовывать монтаж. Управляющая компания

собственная, что гарантирует оперативное решение вопросов и высокий уровень обслуживания. ЖК Сибириков бизнес-класс на набережной Ангары, рядом с центром Иркутска Локация: район Нижней Лисихи, 5 минут до центра и Байкальского тракта.

Рядом ГЭС, городской пляж, набережная, ТЦ, супермаркеты, поликлиника, бассейн, фитнес-центры. Комфорт и безопасность: Закрытая охраняемая территория (1,2 га) только для жильцов Консьерж,

видеонаблюдение Trassir, контроль доступа BEWARD с BLE Вход в подъезд по смарт-карте или через приложение Автоматический въезд на парковку: система распознаёт своих

Круглосуточная служба мониторинга Дома: 4 корпуса (Мечтатель, Искатель, Созидатель, Мыслитель), по 2 блок-секции в каждом.

Продуманная планировка с видами на

рассветы, закаты или и на то, и на другое.

Двор: полностью пешеходный (заезд только для спецтехники) зоны отдыха, спорта, детские площадки, веломаршрут укрытия от солнца и дождя, места для тихого отдыха праздничные площадки и всё для

всесезонного досуга Парадная: Двойной

тамбур, холл с зоной отдыха и стойкой

консьержа Два бесшумных лифта, детский

санузел, колясочная Вход с улицы и с

закрытого двора (только для жильцов)

Премиальная инженерия: 5-камерные окна

VEKA тепло и тишина Высокоскоростные

лифты Видеодомофон с функцией Face ID и

управлением со смартфона Насосное

оборудование Wilo Всё рядом в шаговой

доступности: На первых этажах только

проверенные заведения: продуктовые

магазины, кафе, детские центры. Тапочная

доступность не лозунг, а реальность! В

период с 2026 по 2028 год планируется

строительство новой школы на 1600 мест,

расположенной в 50 метрах от жилого

комплекса. Средства на проектирование

объекта уже выделены в городском бюджете.

Наличие современной образовательной

инфраструктуры в непосредственной

близости существенно повысит ликвидность

и привлекательность жилого комплекса для

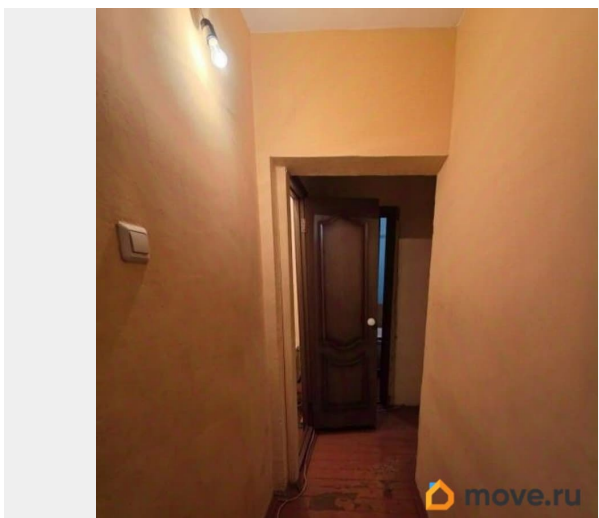
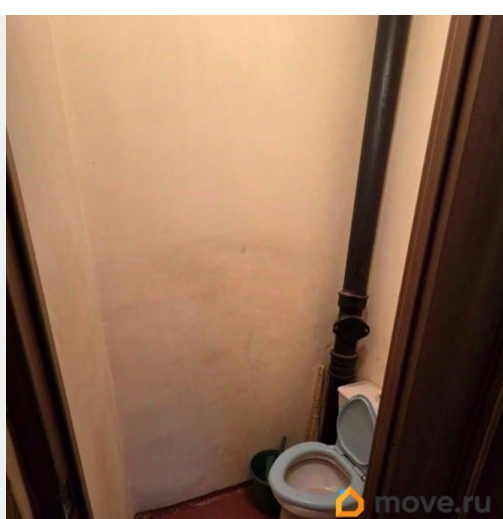
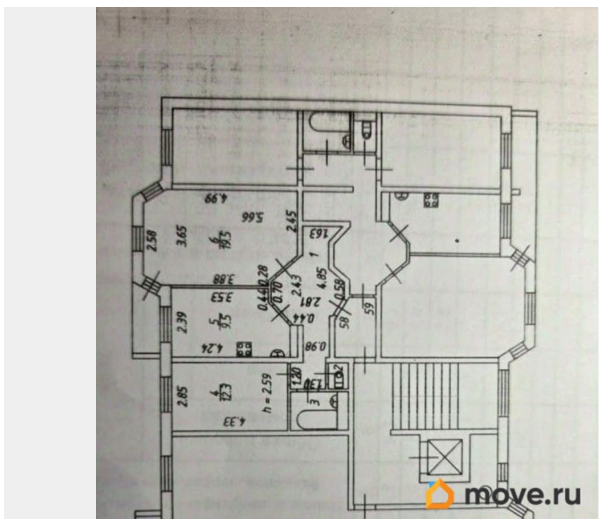
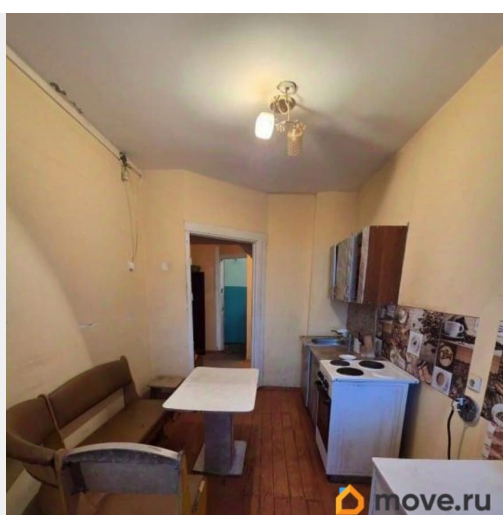
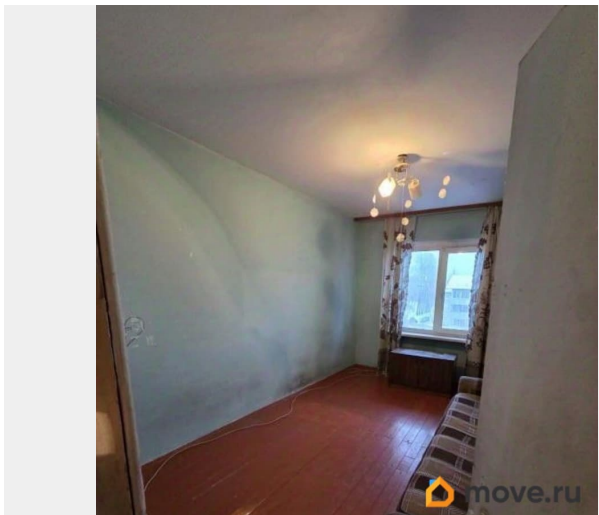
покупателей. Полную информацию и

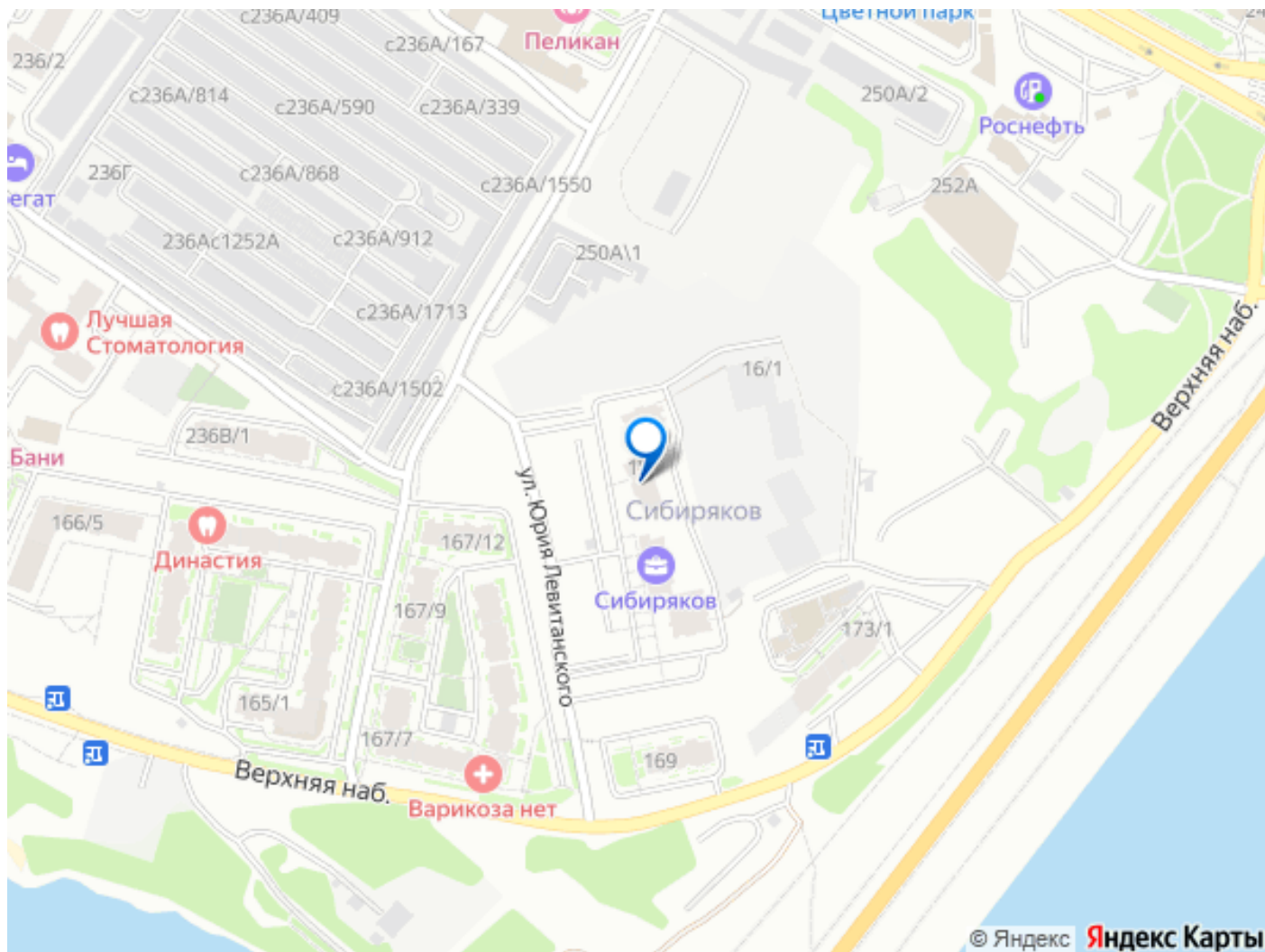
бесплатную консультацию можно получить у

менеджера, связавшись с нами по телефону

или придя в наш офис расположенный по

адресу: г. Иркутск, ул. Омулевского, 20/2.





Move.ru - вся недвижимость России