

Создано: 06.04.2026 в 17:45

Обновлено: 08.04.2026 в 13:08

**Иркутская область, Иркутск, улица  
Ширямова, 26**

**6 700 000 ₹**

Иркутская область, Иркутск, улица Ширямова, 26

Улица

[улица Ширямова](#)

## Квартира

Количество комнат

2

Высота потолков

2.75 м

Площадь кухни

6.9 м<sup>2</sup>

Общая площадь

35.11 м<sup>2</sup>

Этаж

8/14

## Детали объекта

Тип сделки

Продам

Раздел

[Квартиры](#)

Ремонт

без отделки

Квартира в новостройке

да

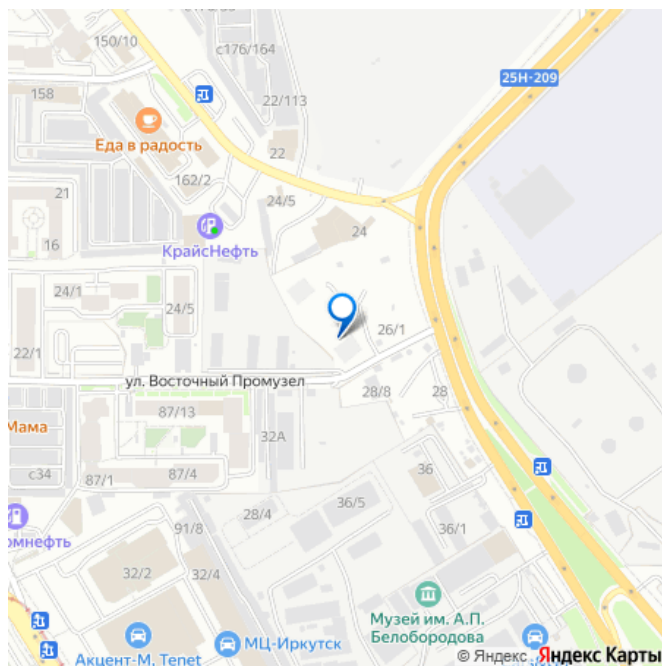
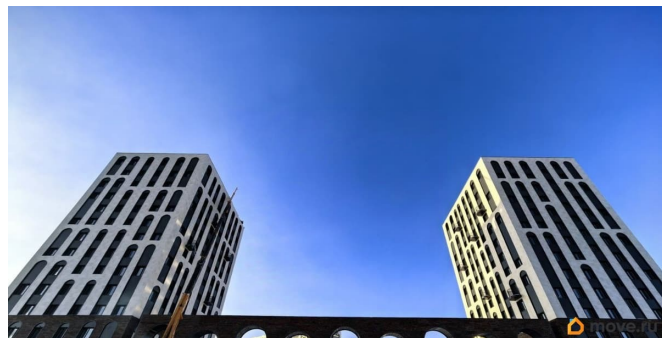
Год сдачи

<https://irkutsk.move.ru/objects/9293411838>

**Новые форматы, Новые форматы**

**79856578106**

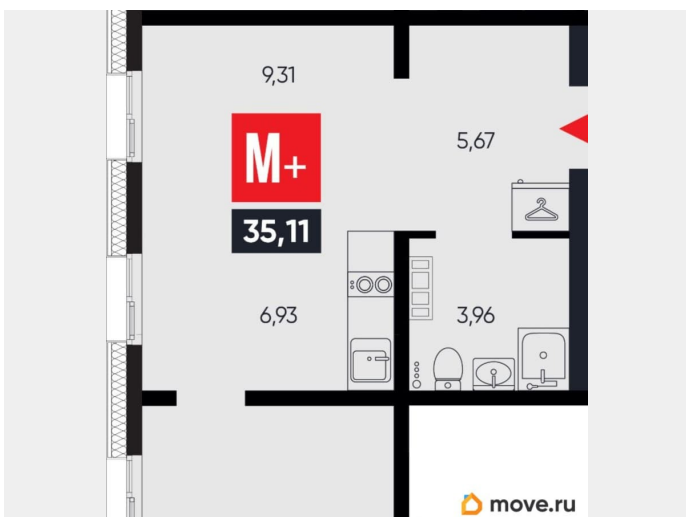
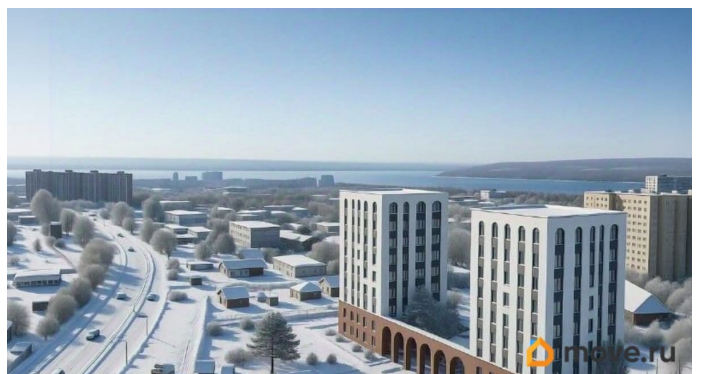
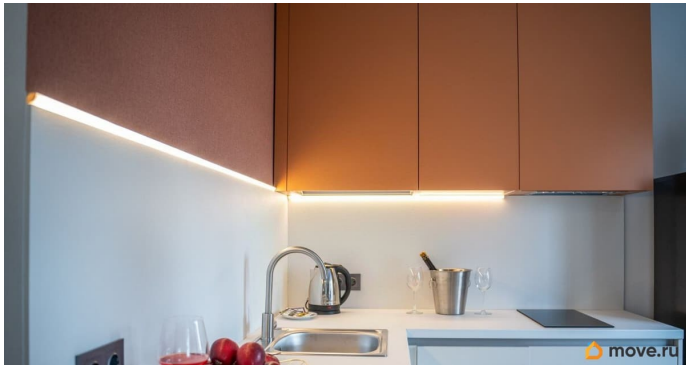
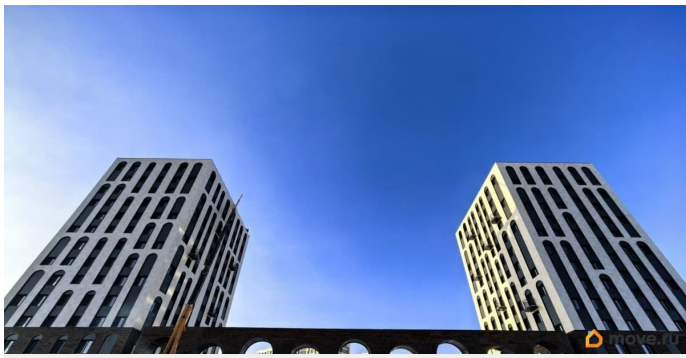
для заметок

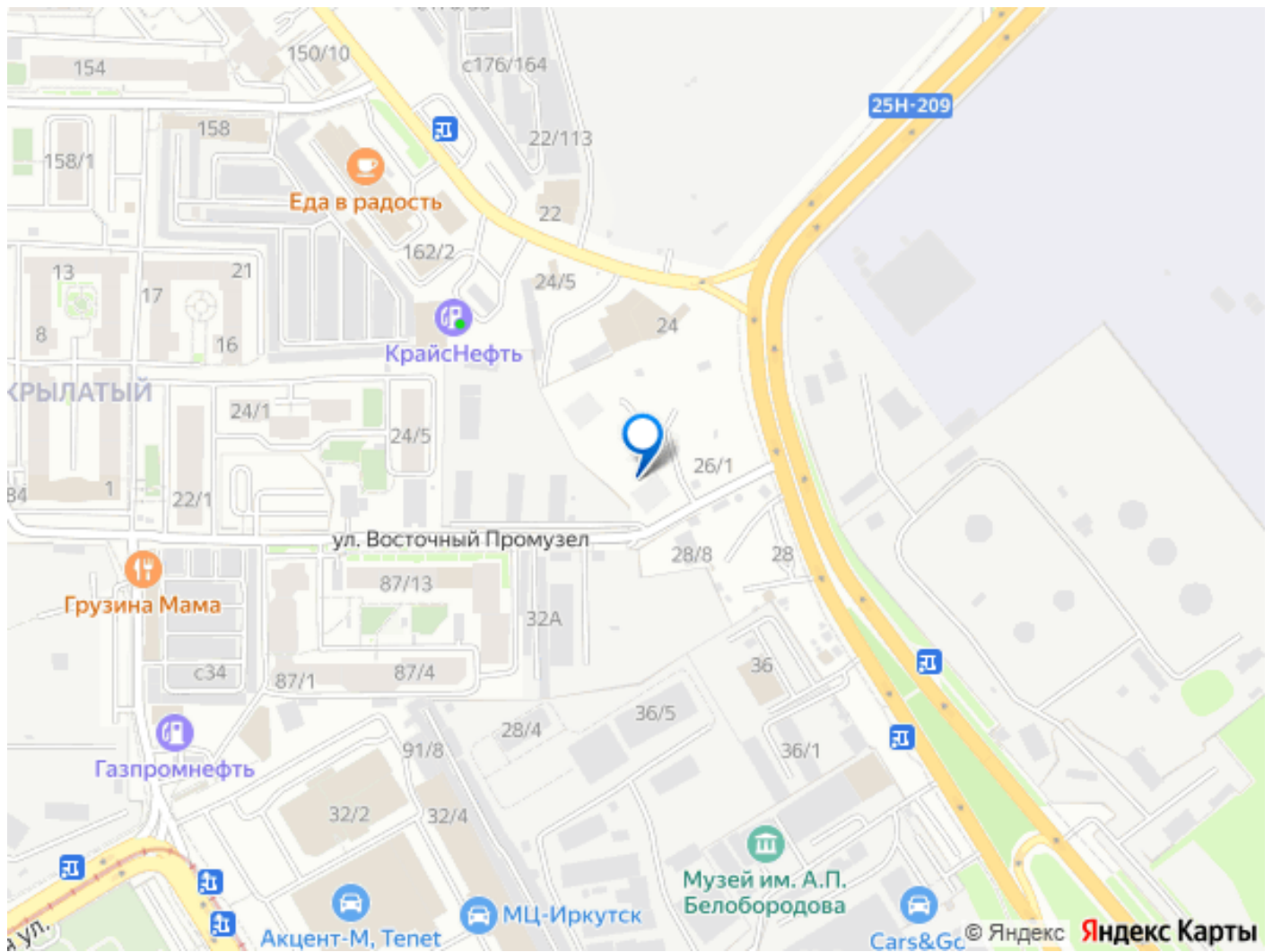


лифт

## Описание

СМАРТАМЕНТЫ на Ширямова Первый в Иркутске доходный апарт-отель с полным управлением и сервисом посуточной аренды СМАРТАМЕНТЫ на Ширямова. Преимущества проекта: Локация - Октябрьский район, 5 минут от аэропорта, пересечение ул. Ширямова и Пискунова Готовая отделка и меблировка в едином стиле апарт-отеля (все номера сдаются в отделке) Полное управление номером Федеральной сервисной компанией МТЛ-Апарт (г. Санкт-Петербург): поиск гостей, заселение номеров, уборка, решение технических вопросов. Опыт работы более 20 лет. Вся необходимая инфраструктура: ресторан, тренажерный зал только для гостей проекта, офисные помещения, удобные лобби, паркинг, банный комплекс на 14 этаже СМАРТАМЕНТ оформляется в собственность Оформление по ДКП Индивидуальный метод распределения прибыли - вы видите все цифры именно по вашему номеру Информация для инвесторов: Доходность номеров: 12-14% Окупаемость: 7-9 лет Начало работы апарт-отеля - летний туристический сезон 2026 года Варианты приобретения (акции не суммируются): - Ипотека с платежом всего от 101 руб/мес. на первый год кредитования. АО «Альфа-Банк», ПСК 18,193-20,183% - Рассрочка до конца 2026 года, с первоначальным взносом от 10% - Скидка за 100% наличный расчет СТОИМОСТЬ АПАРТАМЕНТА УКАЗАНА БЕЗ УЧЕТА СТОИМОСТИ ОТДЕЛКИ И МЕБЕЛИ.





Move.ru - вся недвижимость России