

Создано: 02.04.2026 в 13:58

Обновлено: 10.04.2026 в 06:04

Иркутская область, Иркутск, Байкальская
улица, 236/2

5 990 000 ₪

Иркутская область, Иркутск, Байкальская улица, 236/2

Улица

[улица Байкальская](#)

Квартира

Количество комнат

1

Высота потолков

5 м

Жилая площадь

46.5 м²

Площадь кухни

12 м²

Общая площадь

63.5 м²

Этаж

5/5

Детали объекта

Тип сделки

Продам

Раздел

[Квартиры](#)

Тип балкона

балкон

Тип санузла

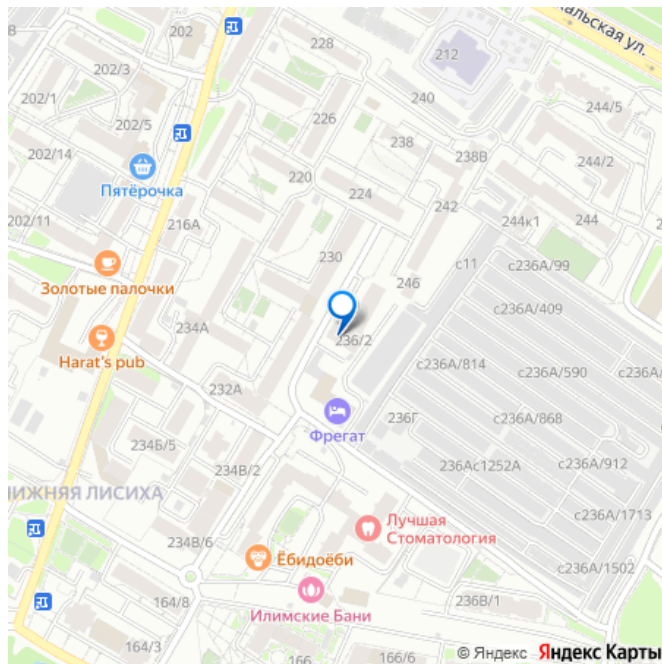
<https://irkutsk.move.ru/objects/9293239683>

Александр Барашов, CENTURY 21

Недвижимость мира

79842704977

для заметок



Покупка в ипотеку

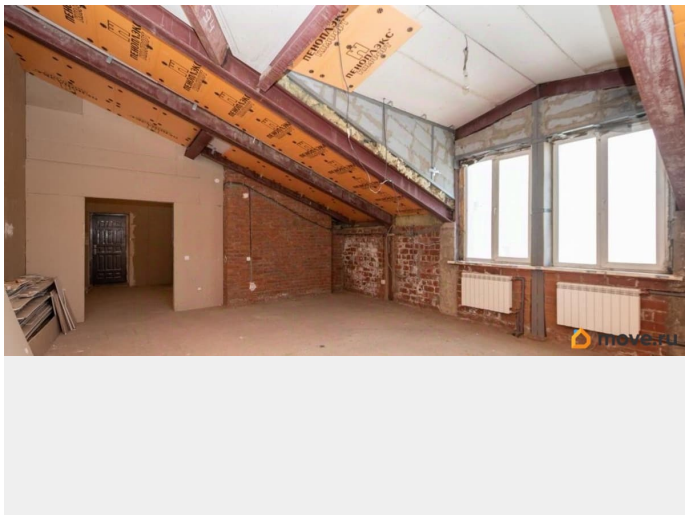
да

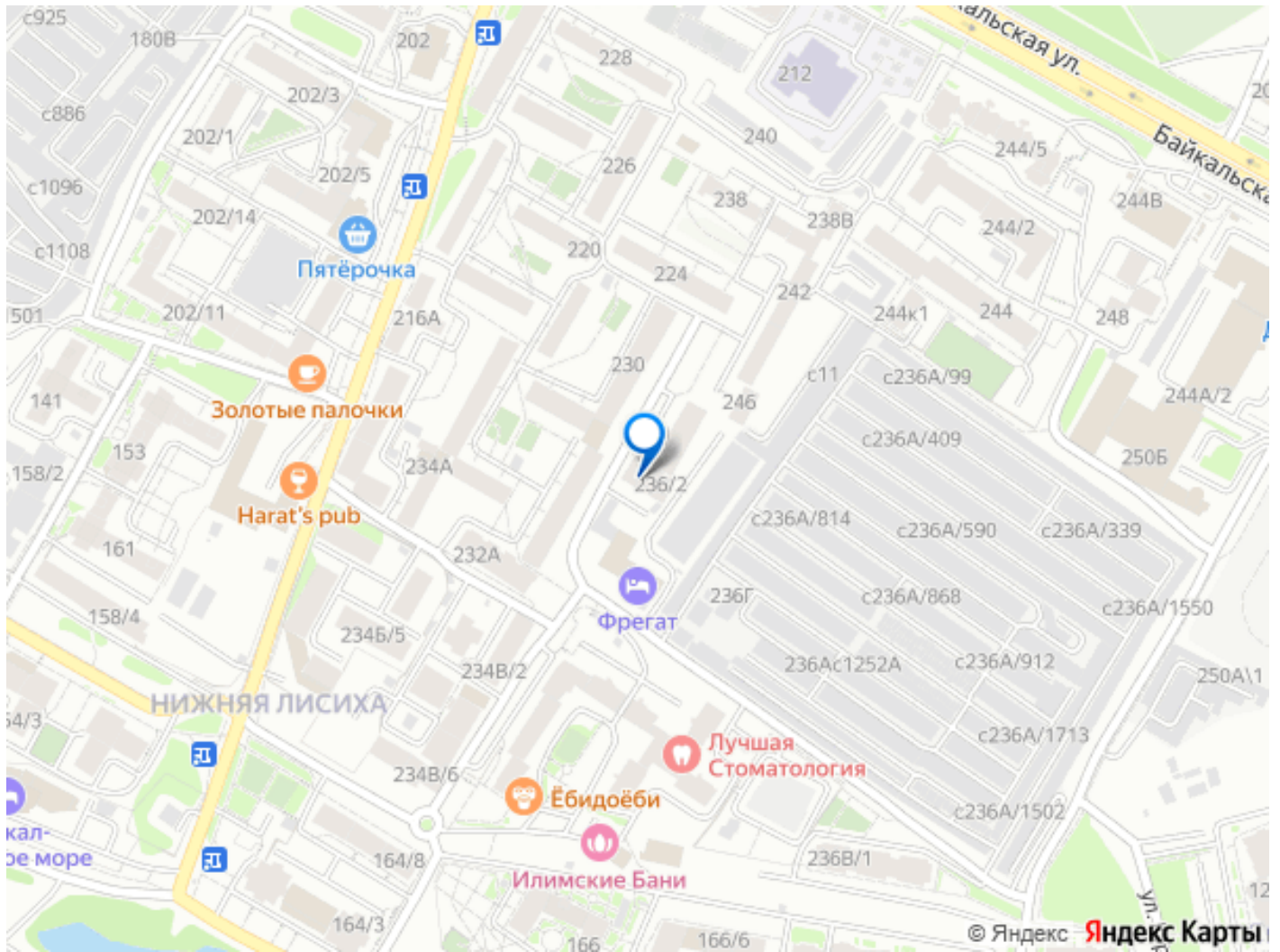
возможна ипотека

Описание

Продается однокомнатная эксклюзивная квартира с оригинальным интерьером в одном из центров притяжения Октябрьского района г. Иркутска - микрорайоне Нижняя Лисиха! Рядом новый мир, предполагающий особый взгляд на современное жилье у реки. Жить в просторной квартире общей площадью 63.5 (фактически за мерами установлено более 70 кв. м.) с особым потенциалом, особой уникальной атмосферой, высоким уровнем приватности и эстетики - особая привилегия! Высокие потолки в коньке создают визуальный объем! О квартире: произведено утепление несущих конструкций. Материал перегородок санузла - кирпич! Система электроснабжения исполнена медной проводкой. Выполнен монтаж труб для отвода (кухня и санузел). Планировка: квартира зонально разделена на 4 помещений: прихожая, раздельный санузел, а также кухня - гостиная с окнами, выходящими на юг и восток. Неотъемлимый элемент квартиры - застекленная лоджия с которой открыт максимальный простор до горизонта! Не упустите возможность приобрести квартиру по выгодной цене и создать свое идеальное настоящее! Звоните, рассмотрим все предложения! Наша компания гарантирует безопасность проведения сделки по приобретению недвижимости. Помощь в оформлении ипотеки под 12,99%. Являемся официальными партнерами ведущих банков.

Крупнейшая в мире сеть агентств
недвижимости Century21 на рынке с 1971
года.





Move.ru - вся недвижимость России