

Собственник

79149159201

6 500 000 ₽

Квартира

Количество комнат

1

Высота потолков

2.75 м

Жилая площадь

20 м²

Площадь кухни

16 м²

Общая площадь

52 м²

Этаж

4/5

Детали объекта

Тип сделки

Продам

Раздел

[Квартиры](#)

Тип балкона

лоджия

Тип санузла

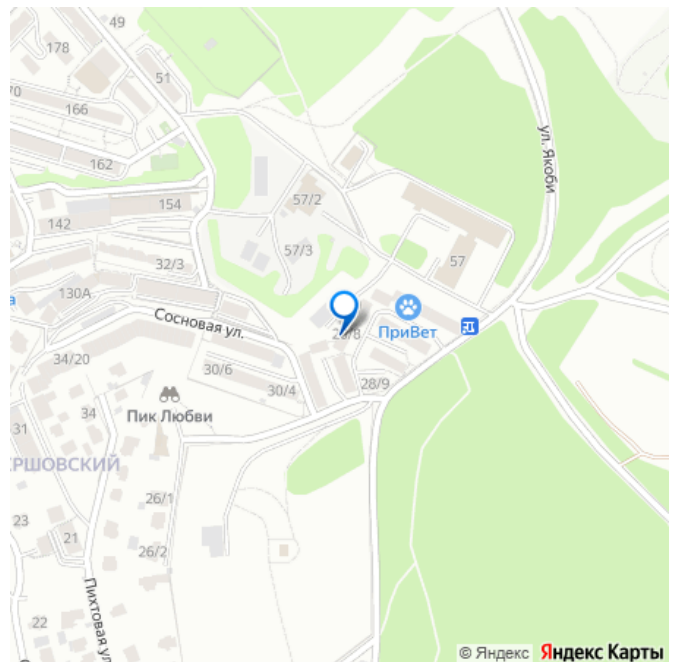
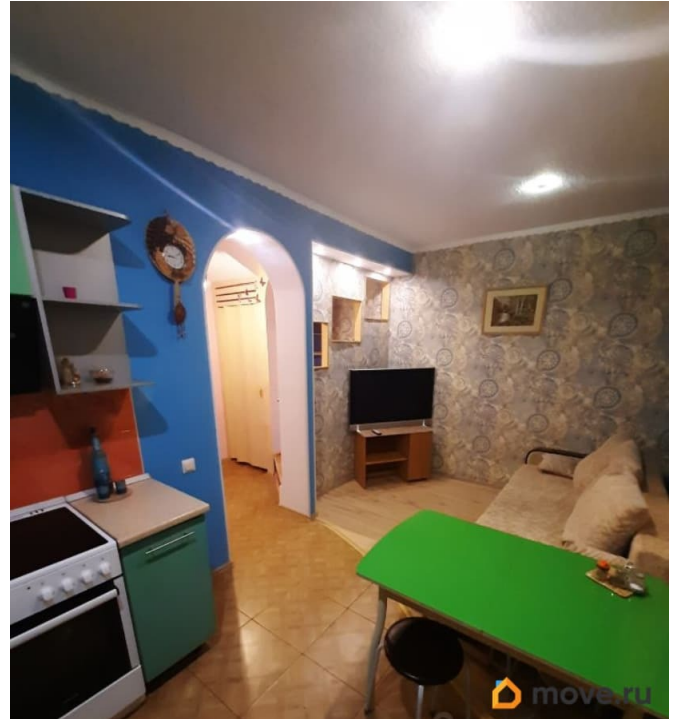
совмещенный

Вид из окна

во двор

Ремонт

для заметок



Покупка в ипотеку

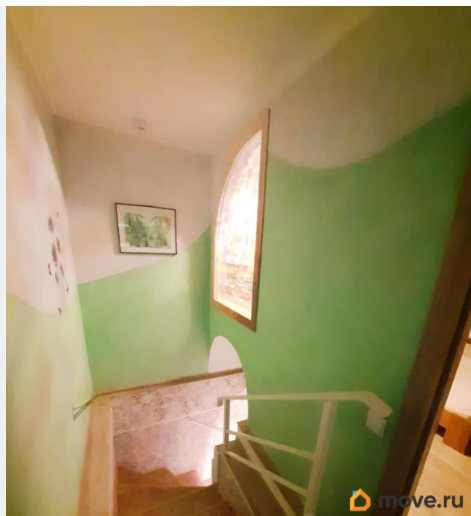
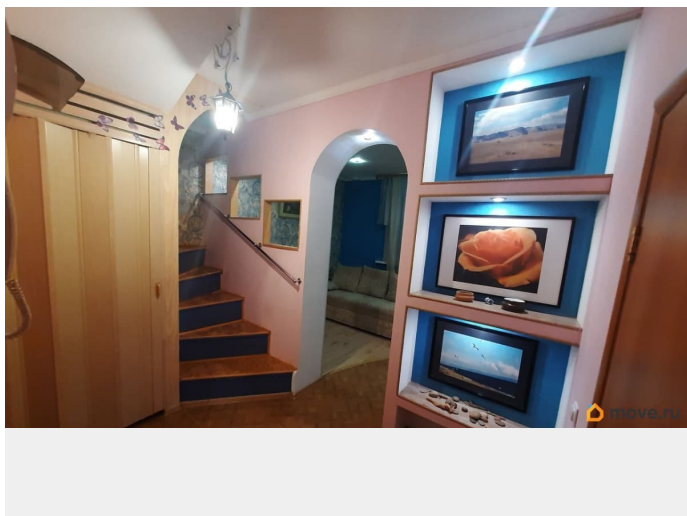
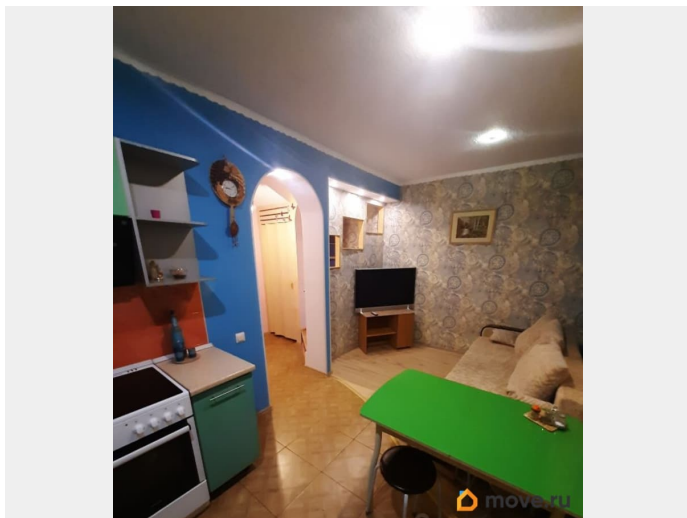
да

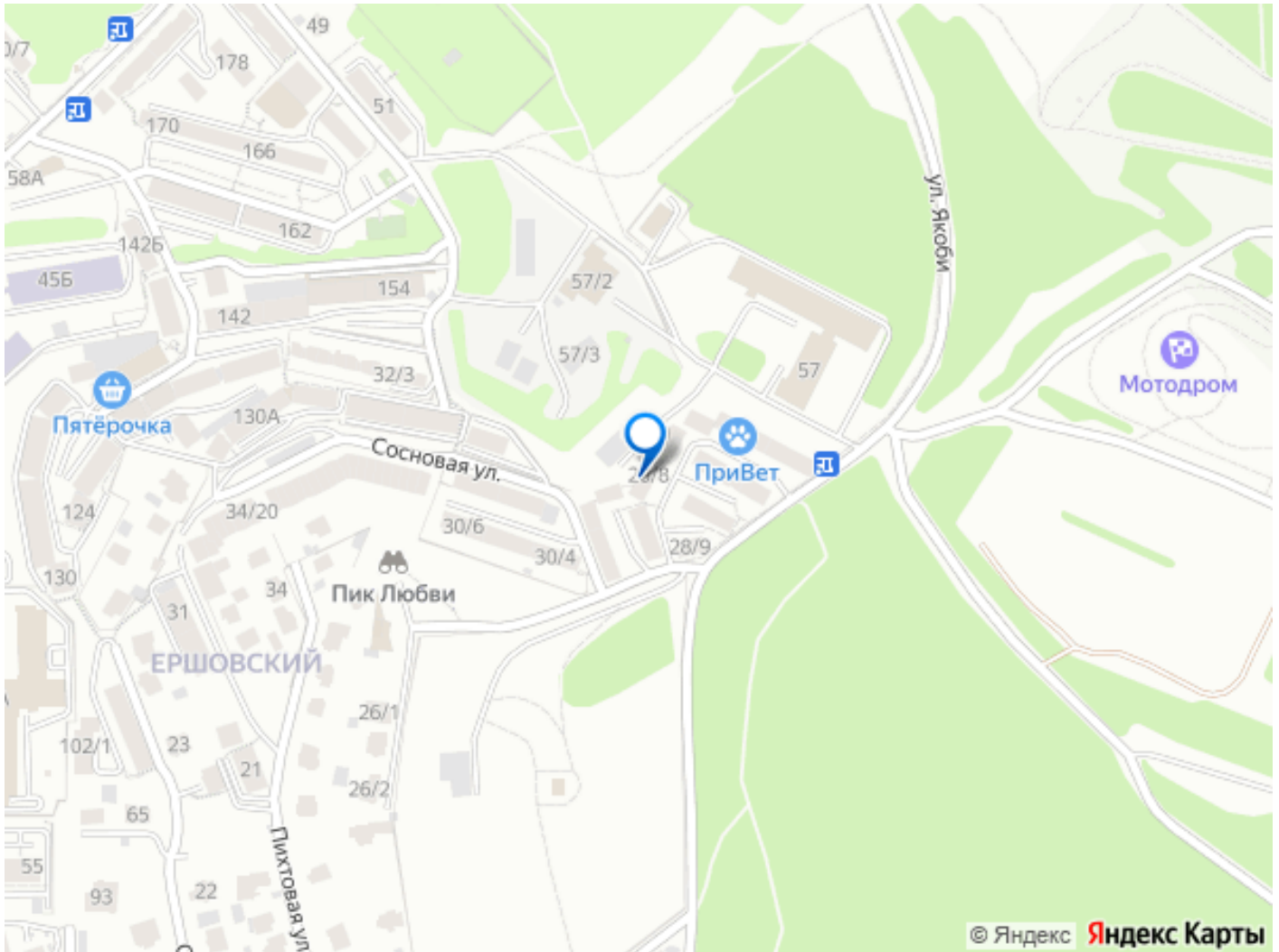
возможна ипотека, лифт, парковка

Описание

Продается уютная квартира в микрорайоне Ершовский, Иркутск. Квартира двухуровневая, просторная, светлая, теплая. Находится на 4 этаже 5-этажного блочного дома, построенного в 2009 году. Высота потолков — 2.75 метра, что добавляет ощущение простора. Из окон открывается вид на тихий двор и лес, а наличие лоджии с панорамными окнами позволяет насладиться свежим воздухом не выходя из дома. В квартире сделан современный евроремонт, поэтому вам не нужно беспокоиться о дополнительных вложениях. Два санузла один в прихожей, а второй на этаже выше и совмещенный с ванной, что очень удобно для гостей. Кухня оснащена всей необходимой техникой и мебелью, готова к использованию. Пространство продумано до мелочей по феншую, поэтому здесь будет комфортно жить. Дом расположен не далеко от ресторана Дикая Лошадь здесь нет крутых горок, дом в отличном состоянии, с наземной парковкой, поэтому вы всегда найдете место для своего автомобиля. Район благоустроенный, с развитой инфраструктурой. В шаговой доступности находятся парковая зона отдыха Якоби, школы, детские сады и продуктовые магазины,, салон красоты, винный маркет, речной причал для яхт и зимняя лыжная трасса. Продажа осуществляется от собственника, что упрощает процесс сделки. Возможна покупка в ипотеку, все документы

готовы к сделке. Квартира без обременений, юридически чистая. Записывайтесь на просмотр, чтобы увидеть все преимущества этой квартиры своими глазами. Не упустите возможность стать счастливым обладателем этого замечательного жилья!





Move.ru - вся недвижимость России