

ГРАНДСТРОЙ, ГРАНДСТРОЙ 79240295477

8 780 000 ₽

для заметок

Квартира

Количество комнат

1

Высота потолков

2.88 м

Жилая площадь

16.2 м²

Общая площадь

41.78 м²

Этаж

7/20

Детали объекта

Тип сделки

Продам

Раздел

[Квартиры](#)

Тип санузла

совмещенный

Ремонт

без отделки

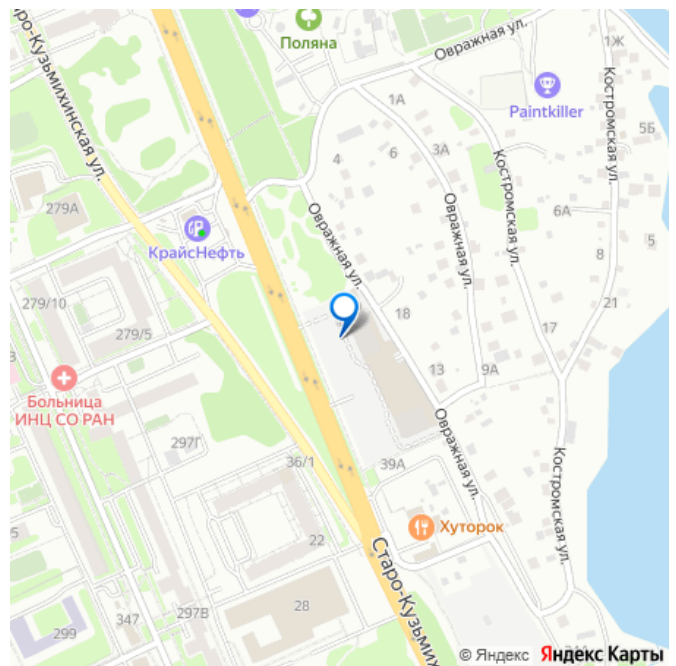
Квартира в новостройке

да

Год сдачи

2 квартал 2027 г.

лифт



Описание

Дом бизнес-класса БРОДСКИЙ обладает завораживающими видами на реку и город, удобную локацию, сочетающую максимум приватности и одновременно превосходную транспортную доступность, выразительную архитектуру и продуманные до мелочей дизайнерские места общего доступа.

Смотровая площадка на крыше только для резидентов дома «БРОДСКИЙ», продуманный двор с многоуровневым озеленением и уютными зонами отдыха и видовыми площадками с дзен-пространством.

Разноформатность зон отдыха подходит для неспешных прогулок и дружеских разговоров в частных зонах с видом на реку. Мы отделили детскую зону и вынесли за пределы двора шумные спортивные площадки, для того чтобы все способствовало максимально комфортному отдыху. Ощущение приватности и собственной

исключительности на каждом шагу! Более 80% квартир дома БРОДСКИЙ могут похвастаться захватывающими видами на реку Ангару! Дом бизнес-класса БРОДСКИЙ это:

Развитая инфраструктура Исторически сложившийся интеллигентный,

академический облик жителей района

Благоприятная экологическая обстановка

Транспортная и пешеходная доступность

Динамический пульс города и комфорт

частной жизни Выразительная

архитектура Терраса на крыше

Закрытый двор Умные технологии

Внимание к важным мелочам отдельные колясочные и

велосипедные Свобода личного и

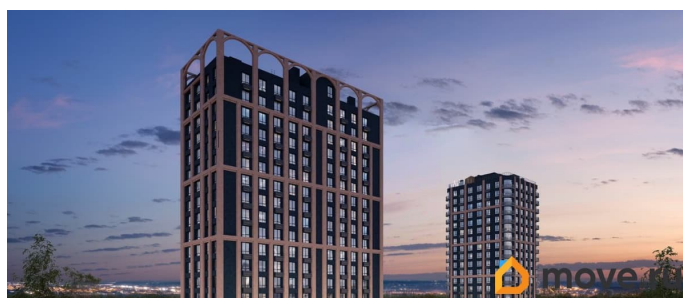
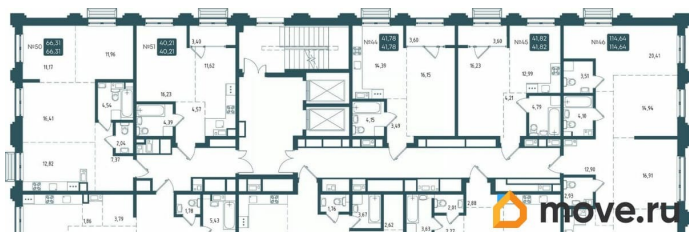
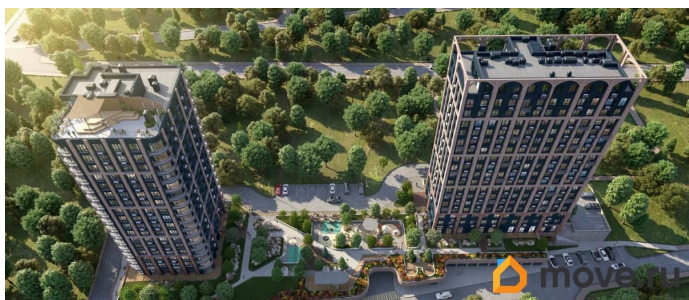
квартирного пространства, благодаря

просторным кладовым. 25 Квартир с

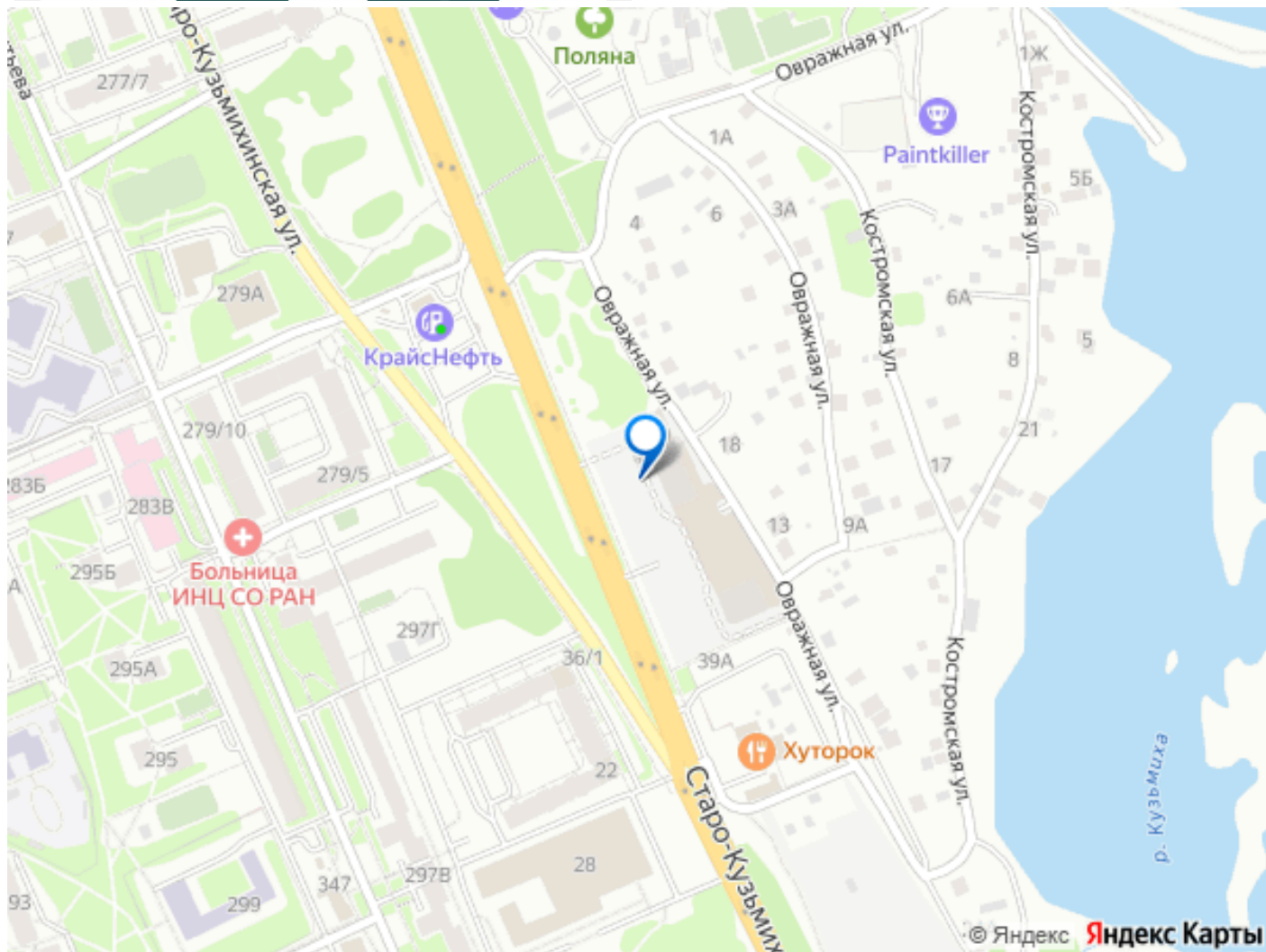
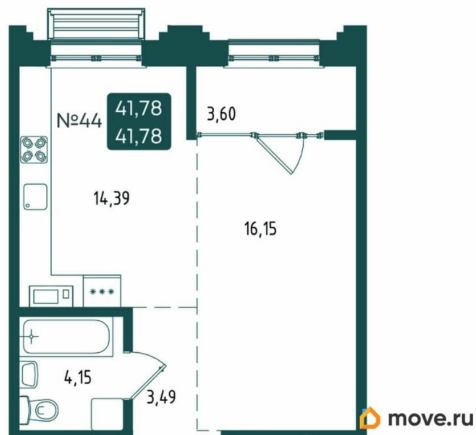
эксклюзивными планировками: французский

балкон пентхаус терраса окна с радиальным

остеклением До 3.9 м - высота потолков в квартирах БРОДСКИЙ.



ул. Старо-Кузьминская



Move.ru - вся недвижимость России