

🕒 Создано: 27.11.2025 в 12:51

🔄 Обновлено: 13.04.2026 в 12:47

ГОРСТРОЙ, ГОРСТРОЙ
79240297062

**Иркутская область, Иркутск, набережная
Верхняя, 137**

11 021 198 ₺

Иркутская область, Иркутск, набережная Верхняя, 137

для заметок

Квартира

Количество комнат

1

Высота потолков

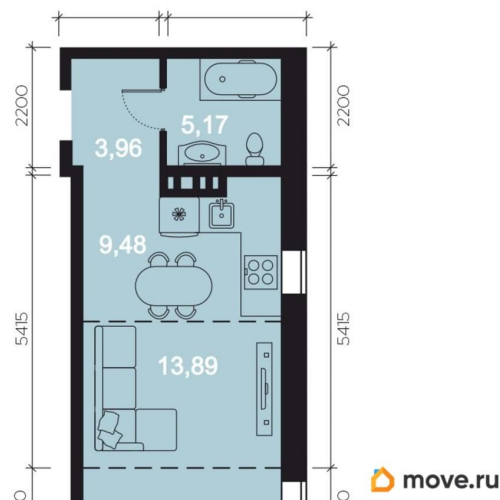
3.04 м

Общая площадь

36.55 м²

Этаж

3/8



Детали объекта

Тип сделки

Продам

Раздел

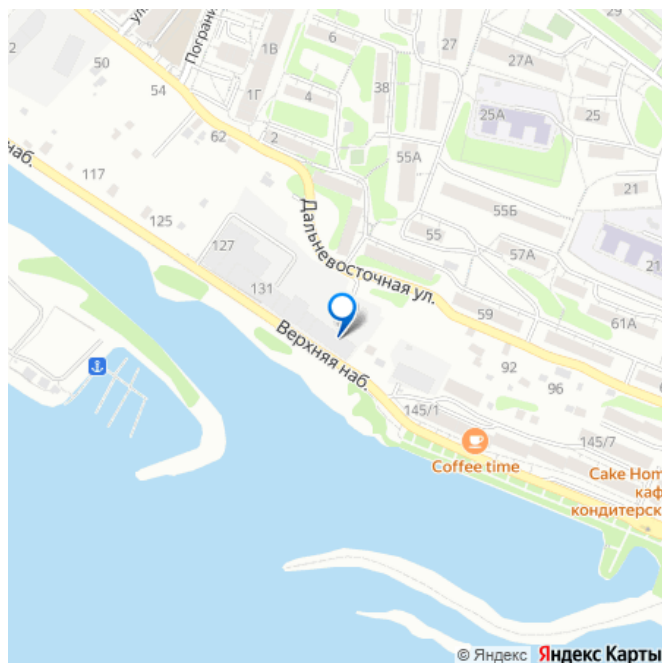
[Квартиры](#)

Квартира в новостройке

да

Год сдачи

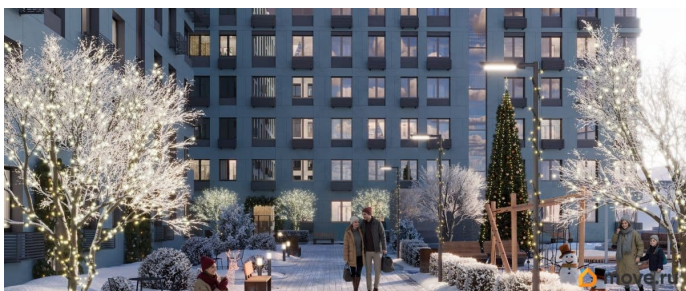
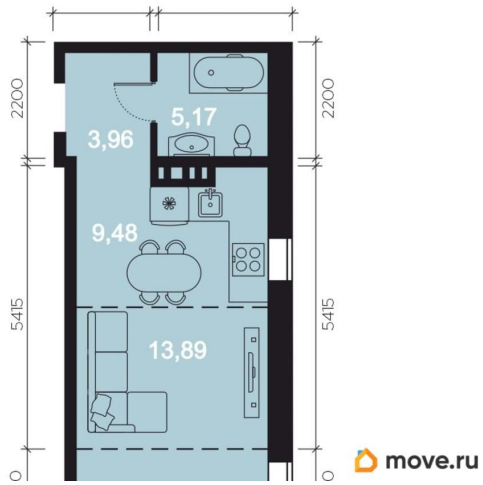
3 квартал 2026 г.

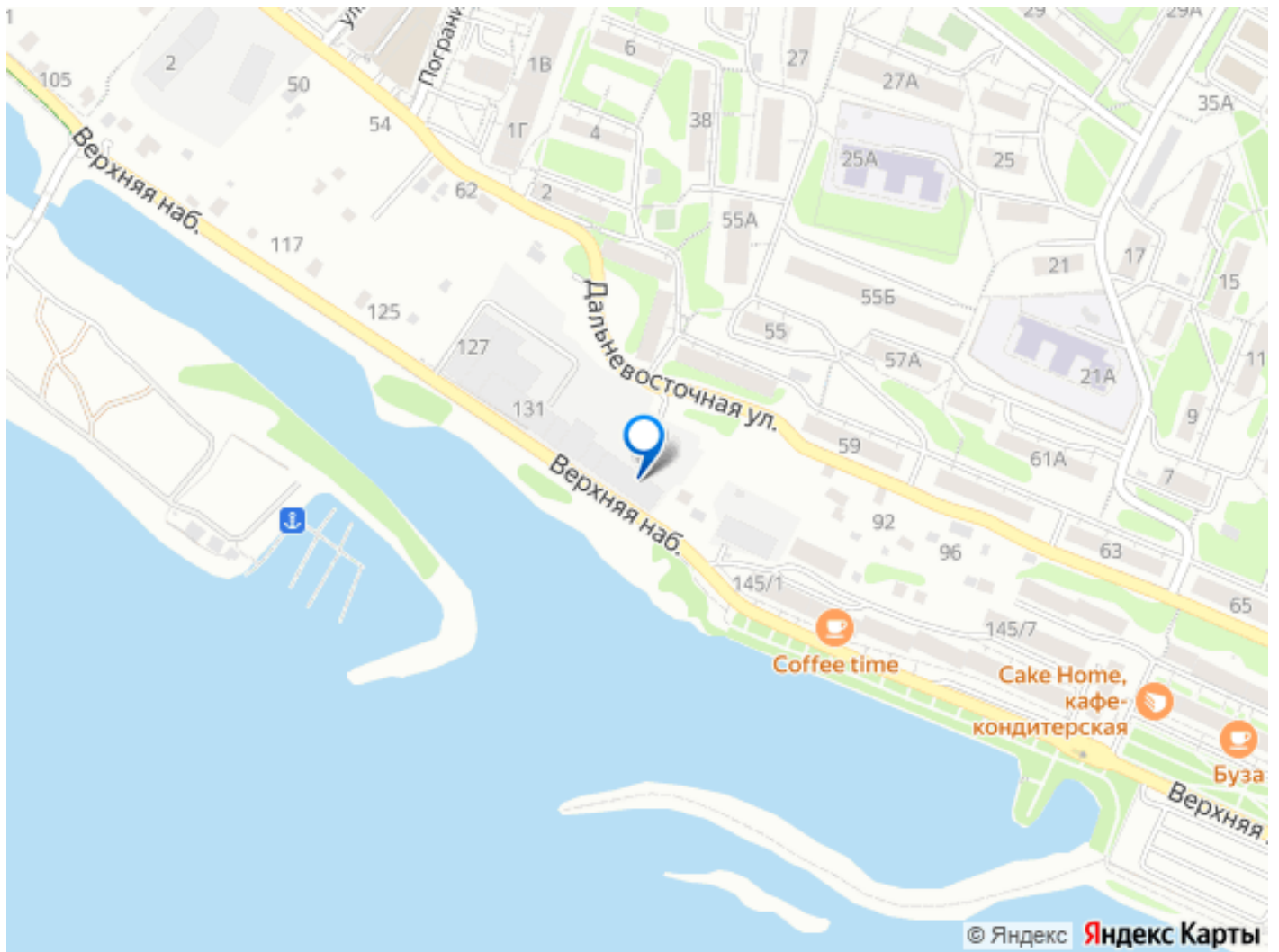


Описание

- Рассрочка от застройщика - Траншевая ипотека - Трейд-ин - Комбо-ипотека Клубный дом бизнес-класса «RIVERANG» расположен

на берегу Ангары на Верхней Набережной Иркутска. Проект включает в себя строительство 4х блок-секций по 8 этажей. Квартирография дома представлена широким выбором планировочных решений от 28 до 126 кв.м. В двух блок-секциях доступны пентхаусы. На цокольном этаже расположены кладовые помещения от 2.8 до 8.2м². Для автомобилей предусмотрен вместительный подземный паркинг на 153 машино-места. Преимущества клубного дома «RIVERANG»: Высота потолков от 3 до 3.4м (квартиры high flat) Закрытая территория с видеонаблюдением с доступом через приложение Оборудованная зона отдыха на крыше для всех жителей Отделка квартир white box, Клубный дом бизнес-класса «РИВЕРАНГ» расположен на берегу Ангары на Верхней Набережной Иркутска. Проект включает в себя строительство 4х блок-секций по 8 этажей. Квартирография дома представлена широким выбором планировочных решений от 28 до 126 кв.м. В двух блок-секциях доступны пентхаусы. На цокольном этаже расположены кладовые помещения от 2.8 до 8.2м². Для автомобилей предусмотрен вместительный подземный паркинг на 153 машиноместа. Преимущества клубного дома «РИВЕРАНГ»: Высота потолков от 3 до 3.4м (квартиры с увеличенной высотой потолков) Закрытая территория с видеонаблюдением с доступом через приложение Соседский центр для встреч и совместного времяпровождения с другими жителями клубного дома





Move.ru - вся недвижимость России