

2 965 000 ₽

Квартира

Количество комнат

1

Высота потолков

2.6 м

Площадь кухни

8.3 м²

Общая площадь

34.6 м²

Этаж

1/5

Детали объекта

Тип сделки

Продам

Раздел

[Квартиры](#)

Тип санузла

раздельный

Вид из окна

во двор

Ремонт

косметический

Покупка в ипотеку

да

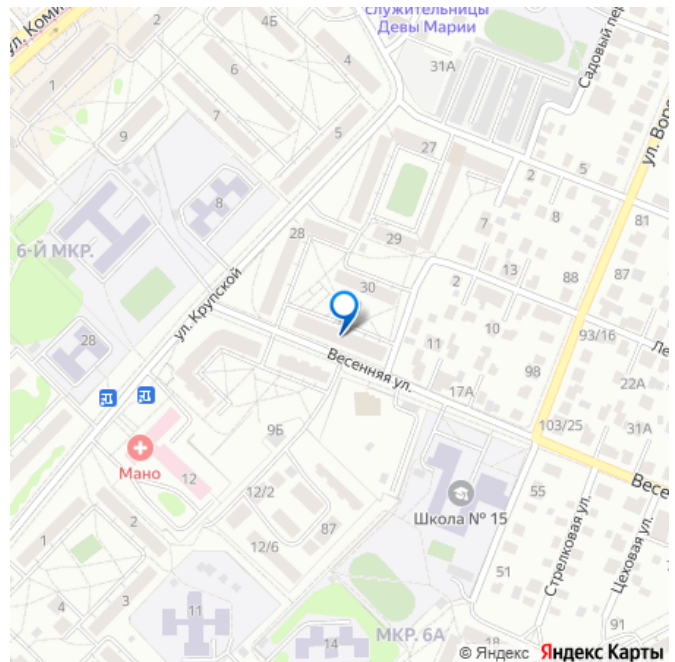
возможна ипотека, парковка

<https://irkutsk.move.ru/objects/9280988823>

**Галина Михайловна Латышенко,
ЭТАЖИ**

79149154312

для заметок

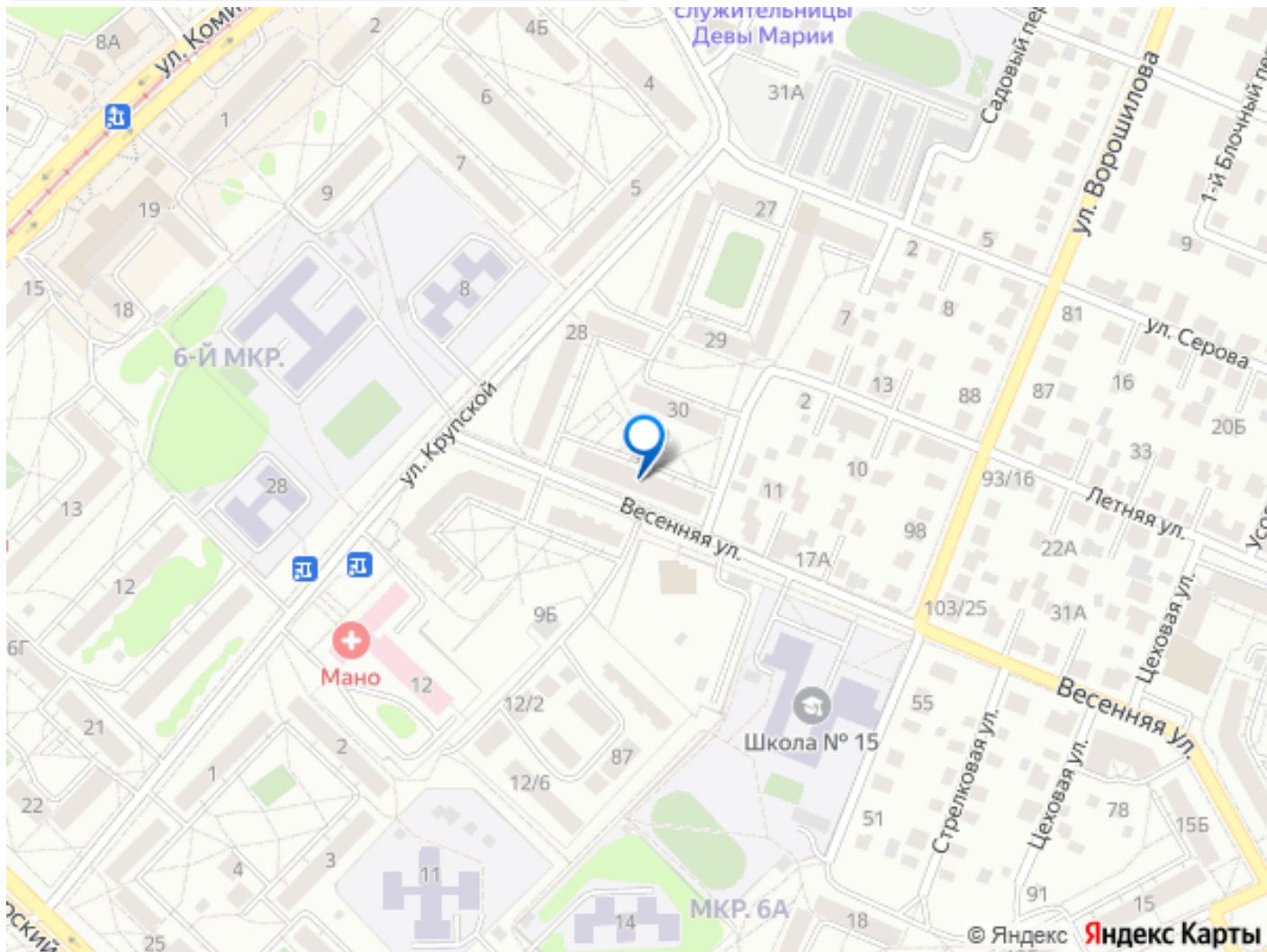
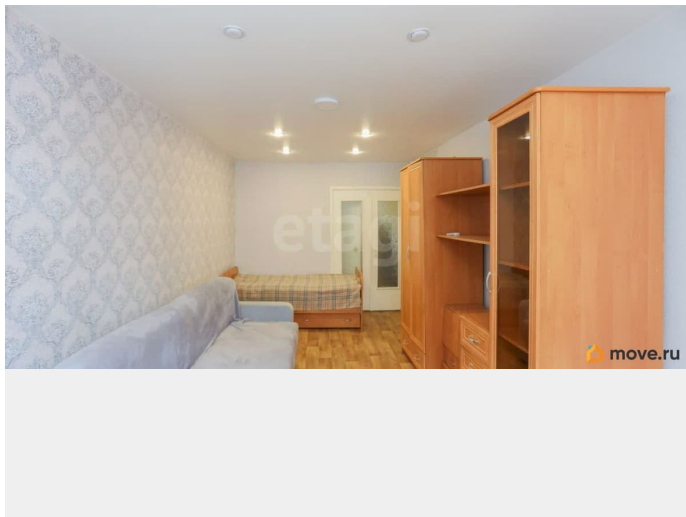


Описание

Представляю Вашему вниманию отличную ухоженную однокомнатную квартиру с развитой инфраструктурой в востребованном районе. Квартира находится на 1 этаже 5 - этажного дома, в доме чистый подъезд. На этаже всего четыре квартиры с самыми лучшими соседями! Дом в хорошем техническом состоянии. В квартире сделан косметический ремонт, чистый, заезжай и живи! Санузел отдельный, в ванной комнате и туалете плитка. Окна выходят на две стороны, стеклопакеты ПВХ, заменены батареи. В кухне достаточно места, чтобы поставить диван. Есть небольшой встроенный шкаф и антресоль. По договоренности останется мебель и стиральная машина (абсолютно новая!) Удобное расположение позволит Вам как новому владельцу использовать все преимущества развитой инфраструктуры. В шаговой доступности магазины Народный, Хороший, Элегант, Усольский свинокомплекс, Аптеки, поликлиника МАНО, детские сады и школы, остановки общественного транспорта. Квартира с нетерпением ждёт своих новых хозяев, может это будете именно вы! Звоните, покажем в удобное для Вас время. В подарок новым владельцам, могу оставить всю необходимую мебель и технику, что на фото! Документы в порядке — квартира полностью готова к продаже! Почему нужно работать с Федеральной компанией «Этажи»? - Помощь в оформлении ипотеки - Частичная рассрочка на покупку недвижимости - Юридическое сопровождение сделки - Вариант оформления самой выгодной ипотеки - Уникальные условия на услуги страхования объекта и гражданской ответственности Код

пользователя: 167006 Номер в базе: 7051420





Move.ru - вся недвижимость России