

**Анна Геннадьевна Колченова, ЭТАЖИ**  
**79149012187**

**3 050 000 ₽**

## Квартира

Количество комнат

1

Высота потолков

2.5 м

Жилая площадь

18 м<sup>2</sup>

Площадь кухни

9 м<sup>2</sup>

Общая площадь

32.5 м<sup>2</sup>

Этаж

1/9

## Детали объекта

Тип сделки

Продам

Раздел

[Квартиры](#)

Вид из окна

на улицу

Ремонт

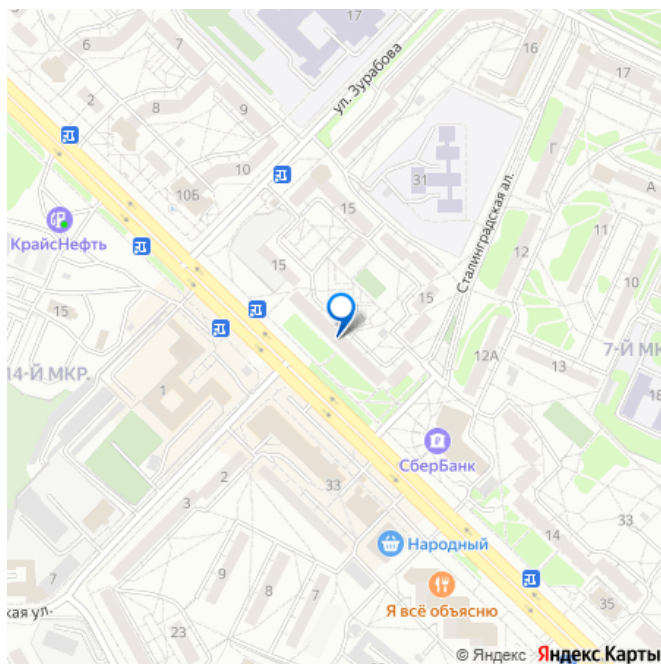
косметический

Покупка в ипотеку

да

возможна ипотека, лифт, парковка

для заметок



## Описание

Просторная однокомнатная квартира в 7-м микрорайоне представляет собой готовое решение как для комфортного проживания, так и для размещения офиса. Объект находится с выполненным косметическим ремонтом, что позволяет новым собственникам сразу заехать или же выполнить отделку по собственному проекту. Во дворе имеется детская площадка.

Микрорайон отличается развитой социальной и коммерческой инфраструктурой: в шаговой доступности расположены лицей 1, школа 4, детские сады 53 и 54, а также поликлиника, стоматология, аптеки и многочисленные продуктовые магазины. Транспортная доступность обеспечивает быстрое сообщение со всеми районами города.

Наличие крупных объектов, таких как торговый центр «Мега», отделение Сбербанка и другие учреждения, что предоставляет комфортную жизнь в этом районе. А также гарантирует высокую проходимость людей, что является ключевым преимуществом при рассмотрении варианта использования помещения в коммерческих целях. Данное предложение сочетает в себе выгодное местоположение, универсальность и потенциал для дальнейшего повышения капитализации. Почему нужно работать с Федеральной компанией «Этажи»? -

Юридическое сопровождение сделки -

Вариант оформления самой выгодной

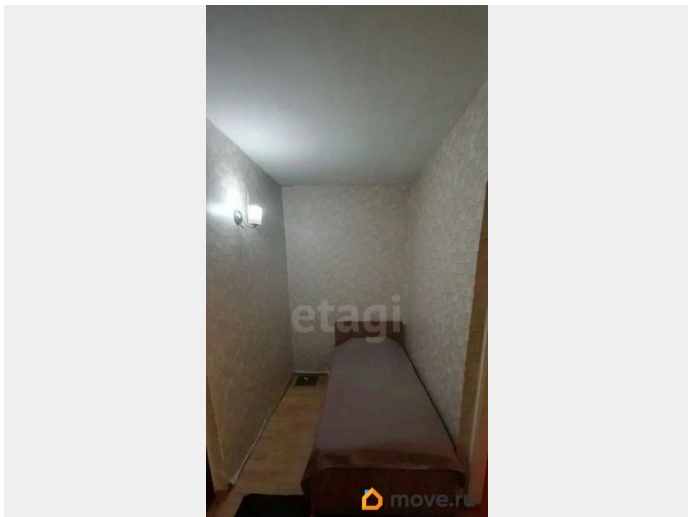
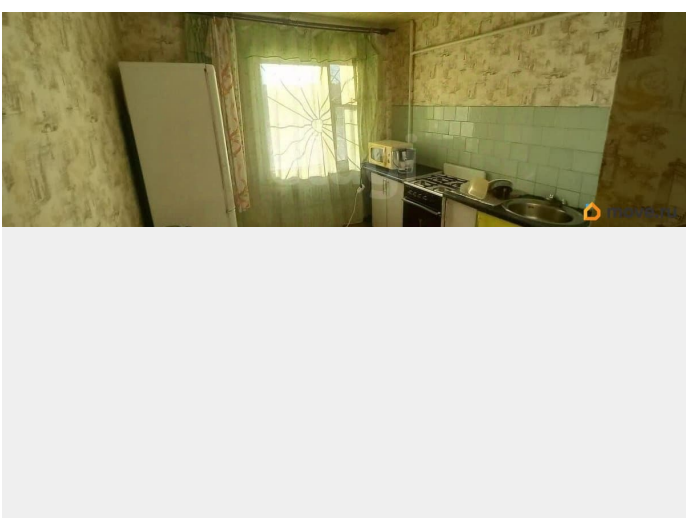
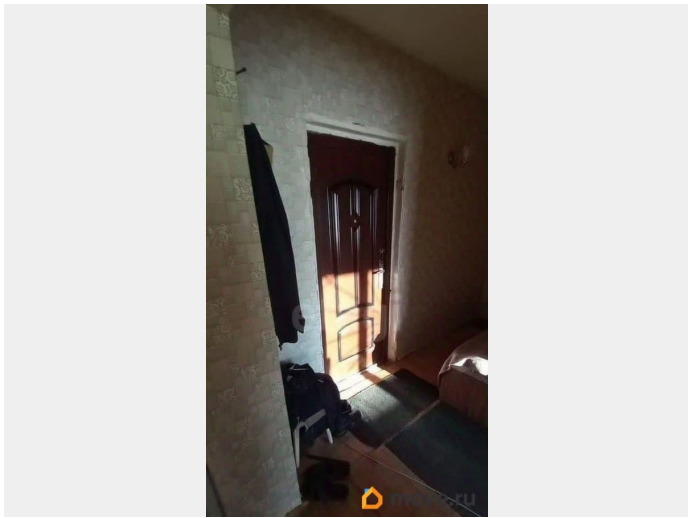
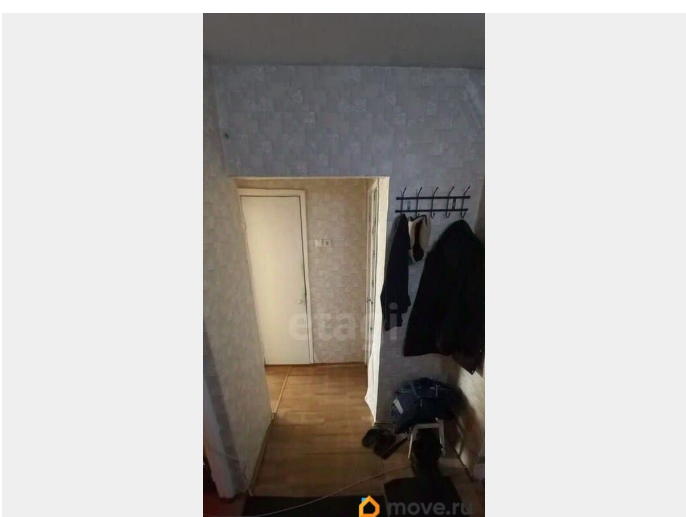
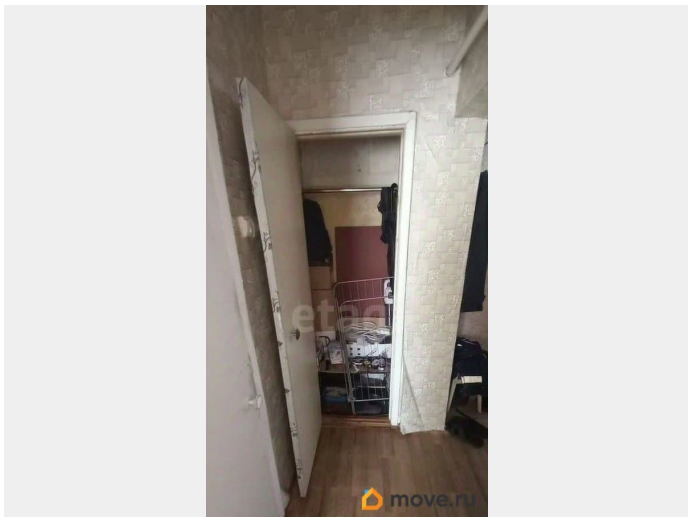
ипотеки - Уникальные условия на услуги

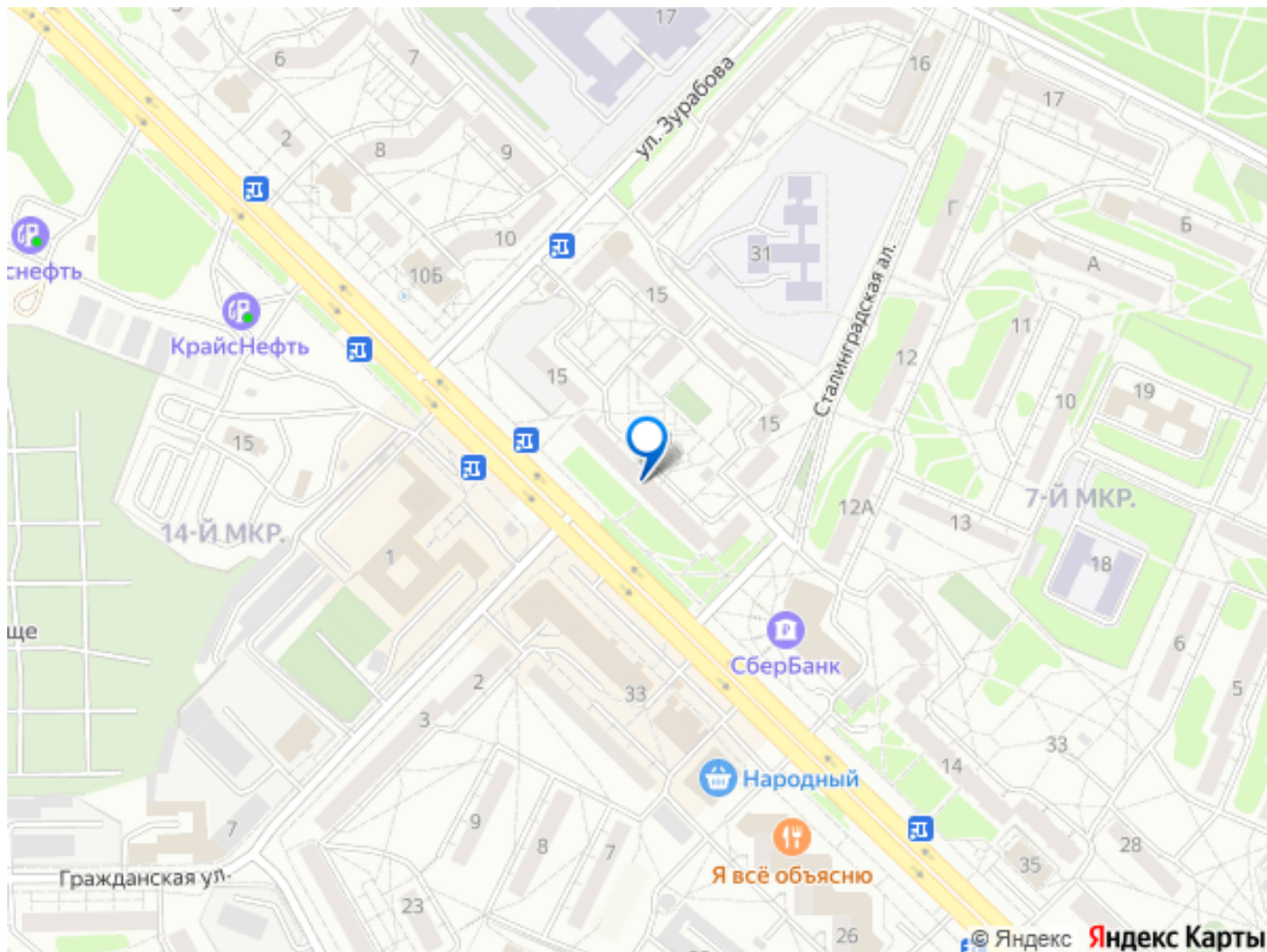
страхования объекта и гражданской

ответственности - Эксклюзивные скидки для

клиентов компании «Этажи» от партнеров по программе «Этажи Бонус» Код пользователя:

191111 Номер в базе: 10391635





Move.ru - вся недвижимость России