

🕒 Создано: 16.01.2026 в 16:05

🔄 Обновлено: 04.04.2026 в 10:23

Валентина Кузнецова, Владис

79140005493

**Иркутская область, Иркутск, Сибирская
улица, 27**

3 250 000 ₺

Иркутская область, Иркутск, Сибирская улица, 27

Улица

[улица Сибирская](#)

Квартира

Количество комнат

1

Жилая площадь

8 м²

Площадь кухни

5 м²

Общая площадь

18.8 м²

Этаж

2/5

Детали объекта

Тип сделки

Продам

Раздел

[Квартиры](#)

Тип санузла

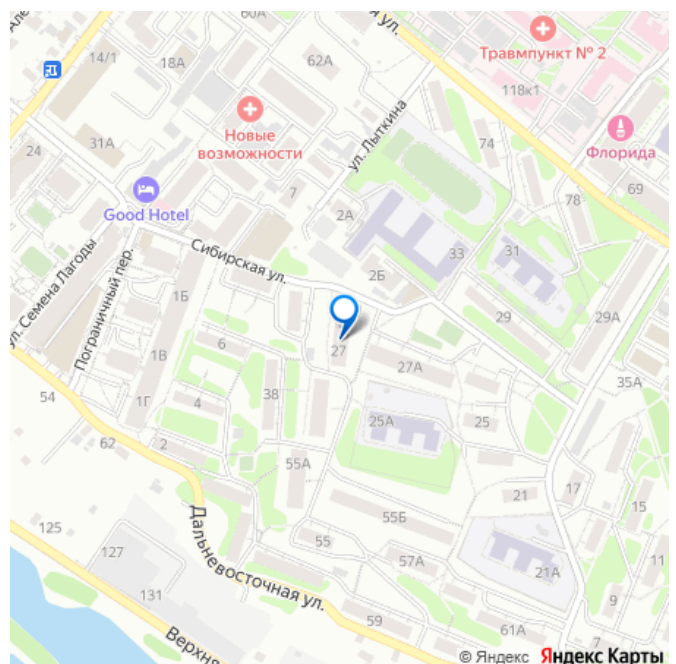
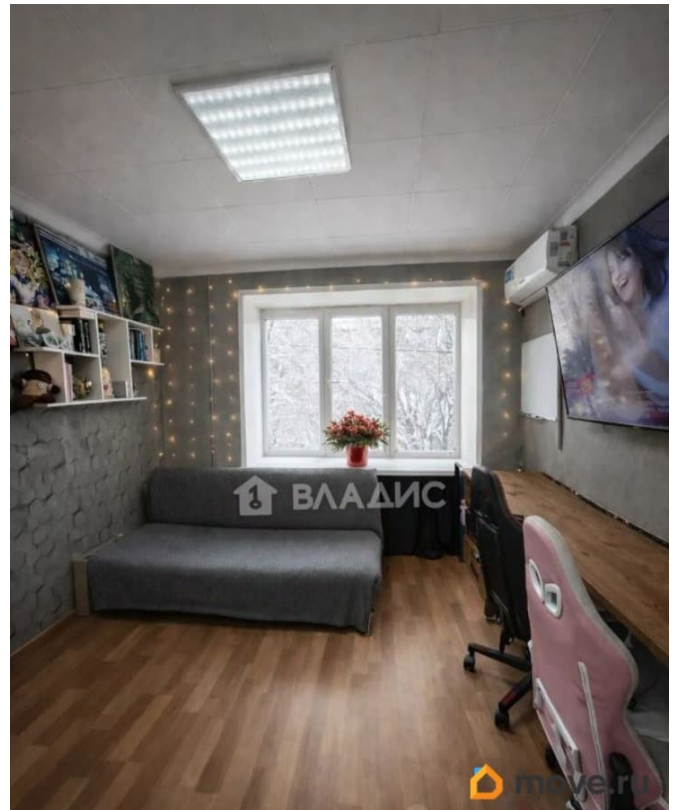
совмещенный

Вид из окна

на улицу

Ремонт

для заметок



Покупка в ипотеку

да

возможна ипотека, парковка

Описание

Код объекта: 1997560. Идеальный вариант для первого собственного жилья, переезда студента или готовый арендный бизнес с быстрой окупаемостью. Почему это предложение — лучшее в своем сегменте:

- Настоящий кирпич: Дом 1980 года постройки — это надежность, отличная тепло- и звукоизоляция. В такой квартире зимой всегда тепло, а летом прохладно.
- Золотой 2-й этаж: Вам не нужно зависеть от лифта или подниматься высоко по лестнице. Окна выходят на улицу, наполняя пространство естественным светом.
- Экономия на платежах: Благодаря компактной площади (18,8 кв. м), ваши коммунальные счета будут минимальными.
- Безопасность и комфорт: Во дворе всегда есть место для парковки. Дом находится в тихом, зеленом месте, скрытом от шумных магистралей, но при этом в самом центре событий. Инвестиционный потенциал: Квартиры в этой локации сдаются за 1-2 дня. Спрос на аренду здесь стабильно высокий круглый год. Улица Сибирская находится в Октябрьском районе — это «тихий центр» Иркутска. Локация очень ценна тем, что она находится между деловым центром и прогулочной зоной Ангары.

1. Что находится рядом:

- Прогулки и отдых: В 10 минутах ходьбы — Верхняя Набережная. Одно из лучших мест в городе для прогулок, пробежек и отдыха в модных кафе и ресторанах.
- Образование: Идеальное расположение для студентов и

преподавателей. Рядом Иркутский диагностический центр, медицинские учреждения и близость к основным корпусам ВУЗов (ИГУ, БГУ). • Магазины и сервис: В шаговой доступности супермаркеты «Слата», «Хлеб-Соль» «Белоречье»(прямо в доме), аптеки, отделения банков. В 15-20 минутах пешком или 5 минутах на авто — ТРЦ «Карамель» и ТЦ «Новый». • Детский сектор: Совсем рядом детский сад 40 и школа 39. 2. Транспортная доступность:Сибирская 27 имеет шикарный выход на три ключевые улицы города: Партизанскую, Депутатскую и Пискунова. • Остановки общественного транспорта: • Остановка «Трудовая» (на ул. Пискунова или ул. Партизанской). • Остановка «4-я Советская» (на ул. Депутатской). • Маршруты: • Трамваи: 1, 2, 3, 5, 6. Это самый надежный способ добраться до Центрального рынка или ж/д вокзала без пробок. • Автобусы и маршрутки: 5к, 11к, 20, 42, 43, 80, 90. Транспорт ходит в любую точку города (Аэропорт, Лисиха, Студгородок, Ново-Ленино). • Личный автомобиль: Удобные развязки позволяют за 5-7 минут доехать до исторического центра города или за 10 минут до аэропорта. На 2029г запланирован капитальный ремонт. Обслуживает управляющая компания ООО «Иркут».

